



Ersatzteilliste

43/6

für den Einachsschlepper Type 1900 D
mit Jlo-Dieselmotor DL 660
(ohne Einzelteile für den Motor)

Gültig bis Masch. Nr. 4300599

AGRIA-WERKE MÖCKMÜHL/WÜRTT.

Telefon 311, 312, 363 · Fernschreiber 0728 834

Ersatzteilliste

43 / 6

für den Einachsschlepper Type 1900 D

mit JLO-Dieselmotor DL 660

(ohne Einzelteile für den Motor)

Gültig bis Masch. Nr. 4300599

Im Interesse einer schnellen Erledigung Ihrer Ersatzteilbestellungen bzw. Reparaturaufträge bitten wir um besondere Beachtung folgender Punkte :

Bestellungen :

Genauere Anschrift des Auftraggebers ;

Angabe von *Maschinen-* und *Motornummer*. Letztere ist zusammen mit der *Baumuster-Nummer* vom Typenschild des Motors abzulesen. Ist auf dem Typenschild rechts neben der Baumuster-Nummer hinter dem Zeichen „BA“ noch eine Zahl angeführt, so ist auch diese bei Bestellungen mit aufzugeben.

Vollständige Angabe der Teilnummer und Stückzahl laut nachfolgender Ersatzteilliste ;

Einsendung eines *Musters* mit Anhängzetteln, wenn die Teilnummer nicht einwandfrei festgestellt werden kann (Anhänger mit Absender und Hinweis auf die Korrespondenz) ;

Recht deutliche Schrift ;

Bestellungen von *Maschinen-* und *Motor-Ersatzteilen* sowie *Reparaturaufträge* bitten wir stets von der übrigen *Korrespondenz* zu trennen und an unsere AGRIA-Reparatur-Abteilung zu richten.

Bei der Anforderung von Ersatzkolben und Ersatzzylindern ist anzugeben, ob Normal- oder Übermaßeile gebraucht werden. Ausgelaufene oder an der Kolbenlauffläche beschädigte Zylinder werden im Motorenwerk zu Übermaßzylindern ausgeschliffen.

Lose Pleuellagerteile werden nicht abgegeben. Bitte Kurbelwelle vollständig anfordern.

Unsere zuständigen Generalvertretungen unterhalten ein im allgemeinen wohl assortiertes Lager von Ersatzteilen, sodaß es zweckmäßig ist, sich zunächst dorthin zu wenden.

Es besteht auch die Möglichkeit, beim Auftreten von Störungen oder Schäden an den JLO-Motoren sich direkt mit dem Motorenhersteller, der Firma

JLO-Werke GmbH. Kleinverbrennungskraftmaschinen

(24a) Pinneberg bei Hamburg

Telegramm-Adresse: JLO Pinneberg · Telefon: 2908 · Fernschreiber: 021 1202

in Verbindung zu sehen, wobei Ersatzteile ebenfalls mit den in der Liste angeführten Teilnummern zu bestellen sind.

Lieferungen u. Reparaturen, Versand, Kostenvoranschläge, Einsendungen :

Lieferungen und Reparaturen erfolgen nur *gegen bar* ohne jeden Abzug ;

Versand erfolgt gegen Nachnahme ;

Kosten-Voranschläge werden bei größeren Reparaturen auf Wunsch aufgestellt. Die Kosten für diese und für Vorprüfungen stellen wir in Rechnung, wenn die Aufträge zurückgezogen werden.

Einsendungen erbitten wir an unsere Adresse: *AGRIA-Werke Möckmühl*.

Über alle eingesandten Teile mit Zubehör muß ein genaues Verzeichnis beigelegt und auf den betreffenden Schriftwechsel hingewiesen werden. Ohne diese Angaben kann keine Garantie für Vollständigkeit und schnelle Erledigung übernommen werden.

Gewährleistungspflicht :

Für die Gewährleistungspflicht sind unsere Verkaufs- und Garantiebedingungen maßgebend. Wir bitten, alle Reparaturen sorgfältigst unter Beachtung der vorgeschriebenen Einbauregeln mit den vorgeschriebenen Toleranzen auszuführen und nur Original-Ersatzteile zu verwenden.

AGRIA-WERKE MÖCKMÜHL / WÜRTT.

Telefon 311, 312, 363 - Fernschreiber 0728 834

Stichwort-Verzeichnis

Benennung	Seite	Tafel	Benennung	Seite	Tafel
Anbauteile am Motor	30	326	Motor	32	325
Andrehkurbel	38	328	Motorhaube	42	330
Anhängevorrichtung	28	320	Motorkupplung	32	325
Differentialgetriebe	12	314	Motorriegel	24	319
Gehäuse	9	312	Radflanschswelle	16	316
Gehäusedeckel	24	319	Riegelgehäuse	18	317
Getriebebremse	14	315	Schaltgabeln	20	321
Gewichtsträger	38	328	Schalträder	12	314
Hauptwelle	10	313	Schaltrohre	22	318
Holmkonsole	40	329	Schaltstangen	44	332
Kegelkuppelmuffe	18	317	Schaltwellen	22	318
Kegelriegelwelle	12	314	Seilzüge	42	330
Kraftstoffbehälter	34	331	Tellerrad	12	314
Kupplungsteile	26	322	Triebräder	48	355
Laterne	26	322	Unterholm	36	327
Lenker	40	329	Wendebremshebel	40	329
Lenkturm	28	320	Werkzeuge	46	333
			Zapfgehäuse	18	317

Für den Jlo-Dieselmotor DL 660 gilt die Ersatzteilliste der
JLO-Werke Pinneberg.

Nummern-Verzeichnis

Dieses Verzeichnis gibt Aufschluß über sämtliche in dieser Ersatzteilliste enthaltenen Teil-Nummern und gibt an, wo sie zu finden sind.

Teil-Nr.	Seite	Tafel	Bild	Teil-Nr.	Seite	Tafel	Bild
40 02 026	26	322	12	43 04 013	18	317	40
055	"	"	11	015	"	"	29
40 05 015	12	314	16	016	"	"	37
015	20	321	6	017	12	314	9
015	"	"	13	018	18	317	4
016	12	314	17	019	"	"	10
016	20	321	8	020	"	"	7
016	"	"	14	022	"	"	8
017	12	314	18	024	"	"	28
017	20	321	15	025	12	314	5
40 06 006	40	329	14	026	"	"	4
007	"	"	16	027	"	"	7
40 10 116	36	327	12	029	"	"	8
43 01 020	26	322	18	030	18	317	13
43 02 002	24	319	4	033	"	"	36
003	"	"	5	034	"	"	25
004	9	312	6	035	"	"	31
005	"	"	9	036	"	"	33
006	42	330	13	037	"	"	32
107	28	320	21	038	"	"	14
43 03 004	26	322	7	130	"	"	nach 12
006	10	313	4	43 05 001	14	315	24
007	12	314	23	005	"	"	19
008	10	313	1	007	"	"	20
009	12	314	29	008	"	"	22
010	9	312	1	009	"	"	25
013	12	314	22	010	"	"	26
018	9	312	12	011	"	"	1
019	"	"	3	014	"	"	23
43 04 002	14	315	4	015	"	"	17
003	16	316	13	016	"	"	15
005	12	314	3	021	16	316	2
006	"	"	10	024	"	"	3
007	14	315	2	030	"	"	10
				031	"	"	8
				102	14	315	11
				115	"	"	18
				120	16	316	7
				201	14	315	7
				220	16	316	14

Teil-Nr.	Seite	Tafel	Bild	Teil-Nr.	Seite	Tafel	Bild
43 06 016	20	321	3	43 07 045	28	320	12
025	12	314	14	055	40	329	3
026	"	"	19	059	"	"	nach 31
026	20	321	16	060	"	"	36
028	12	314	13	061	"	"	31
028	22	318	19	061	"	"	nach 31
028	20	321	11	063	"	"	42
030	22	318	2	074	"	"	nach 34
030	20	321	9	075	"	"	" 34
031	22	318	16	43 07 130	28	320	15
032	"	"	21	149	40	329	2
036	"	"	23	150	"	"	25
038	"	"	17	158	"	"	26
043	"	"	4	171	"	"	22
044	20	321	10	188	"	"	27
052	22	318	6	192	"	"	33
056	28	320	10	194	"	"	34
058	"	"	20	196	"	"	32
063	22	318	20	43 07 201	28	320	22
066	24	319	8	208	36	327	3
067	"	"	10	230	28	320	nach 14
068	"	"	9	392	40	329	18
069	"	"	19	43 08 003	24	319	13
070	"	"	12	007	36	327	13
080	22	318	10	013	44	332	1
085	"	"	24	015	36	327	6
086	20	321	5	016	44	332	3
087	"	"	4	43 08 105	36	327	9
43 06 120	22	318	12	111	44	332	7
133	44	332	13	112	"	"	8
134	22	318	13	120	42	330	2
146	44	332	11	121	"	"	3
148	22	318	25	128	40	329	23
151	44	332	12	43 09 013	38	328	7
182	22	318	7	015	"	"	5
240	"	"	1	155	46	333	1
43 07 007	28	320	18	43 11 007	32	325	nach 3
014	"	"	19	012	26	322	2
015	36	327	1	013	"	"	10
017	28	320	6	019	"	"	1
018	"	"	7	021	"	"	1
041	"	"	11	025	42	330	11
042	"	"	13	051	30	326	11
043	"	"	16				
044	"	"	17				

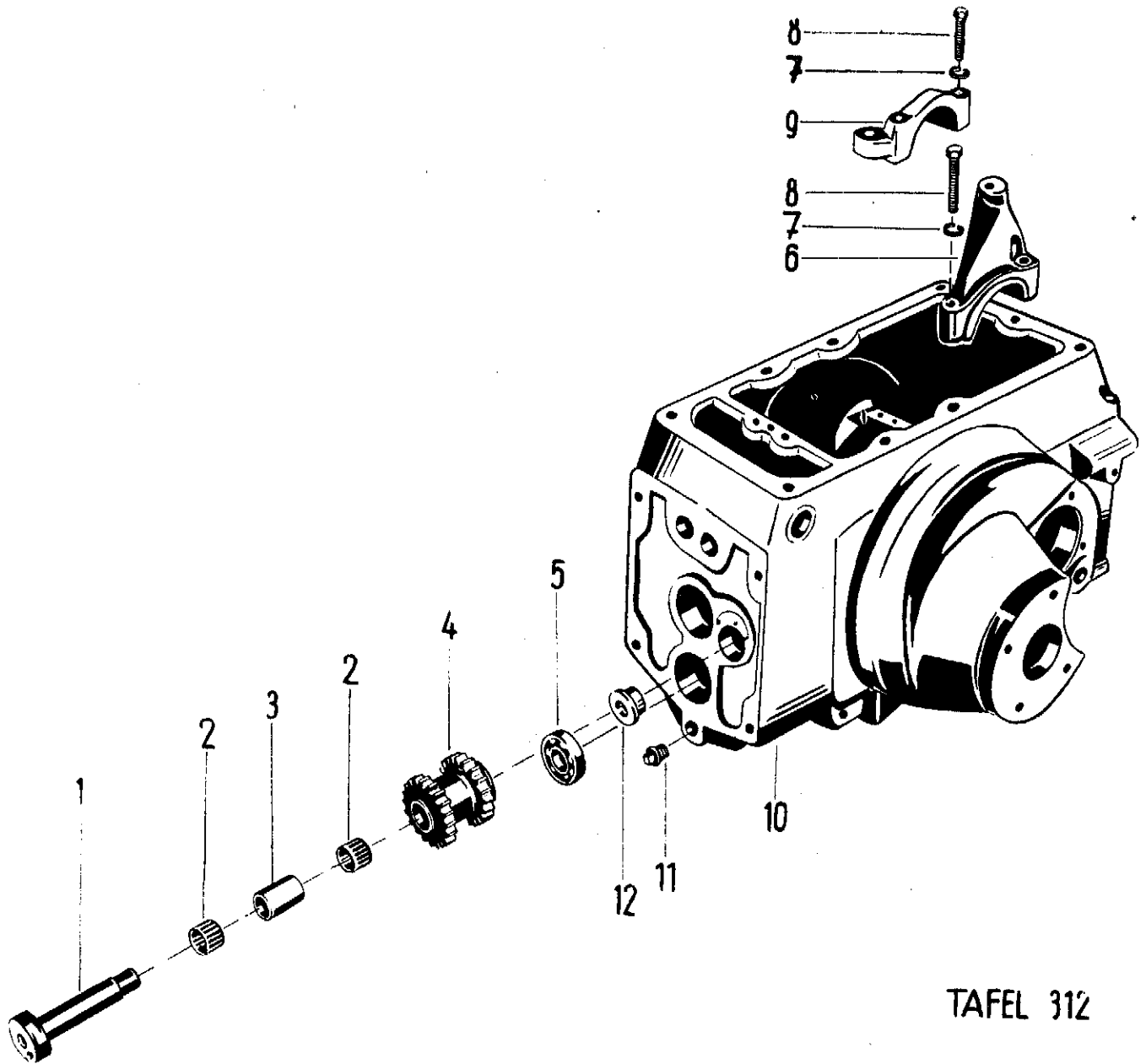
Teil-Nr.	Seite	Tafel	Bild	Teil-Nr.	Seite	Tafel	Bild
43 11 119	26	322	1	51 02 070	26	322	5
130	30	326	34	070	40	329	6
135	"	"	nach 4				
138	"	"	" 14	51 05 003	34	331	1
142	38	328	1	095	46	333	20
148	34	331	13				
160	30	326	18	52 05 005	34	331	13
165	"	"	32	005	"	"	nach 13
43 11 201	32	325	4	011	46	333	2
208	"	"	3	082	40	329	17
43 12 014	42	330	16	52 52 071	26	322	3
025	"	"	7				
101	9	312	10	52 54 041	36	327	5
43 13 005	26	322	6	042	"	"	4
012	10	313	6	54 01 003	18	317	20
014	9	312	4				
016	24	319	1	54 03 027	40	329	nach 31
43 19 015	42	330	nach 5	54 06 028	26	322	9
018	34	331	17	031	24	319	11
031	"	"	9				
033	"	"	22	54 09 022	40	329	9
035	"	"	8	030	"	"	12
038	"	"	nach 6	033	"	"	7
065	30	326	33	041	"	"	11
43 19 112	42	330	5	042	"	"	10
117	30	326	nach 31	043	"	"	4
119	34	331	14	044	"	"	1
122	"	"	18	132	"	"	13
125	"	"	20	54 10 012	42	330	nach 3
132	"	"	21	023	40	329	19
140	"	"	3	023	44	332	nach 1
147	30	326	30	023	"	"	2
162	"	"	31	039	38	328	3
164	"	"	32	414 10 004	28	320	24
166	"	"	19				
168	"	"	23	437 01 101	48	355	4
195	"	"	26	105	"	"	nach 4
43 19 201	38	328	2	522 03 008	28	320	14
211	"	"	4				
50 02 022	40	329	nach 34				

Teil-Nr.	Seite	Tafel	Bild	Teil-Nr.	Seite	Tafel	Bild
8 Z 40 090	36	327	10	8 Z 40 258	18	317	26
"	38	328	12	10 Z 40 258	"	"	5
10 Z 40 090	30	326	17	"	26	322	16
"	34	331	15	12 Z 40 258	24	319	6
12 Z 40 090	22	318	18	5 Z 40 259	40	329	21
16 Z 40 090	28	320	4	"	30	326	21
210 Z 40 090	42	330	14	6 Z 40 259	42	330	10
210 Z 40 092	40	329	39	"	34	331	11
248 Z 40 092	14	315	13	8 Z 40 259	18	317	35
1 Z 40 093	36	327	14	"	32	325	6
12 Z 40 094	42	330	19	"	30	326	12
201 Z 40 095	48	355	5	"	38	328	13
202 Z 40 097	40	329	8	"	40	329	nach 18
301 Z 40 100	18	317	15	"	"	"	" 43
10 Z 40 200	18	317	22	10 Z 40 259	9	312	7
"	40	329	30	"	14	315	8
"	44	332	nach 1	"	22	318	9
12 Z 40 200	22	318	15	"	24	319	15
16 Z 40 200	28	320	5	"	20	321	2
18 Z 40 200	14	315	12	"	32	325	7
220 Z 40 201	12	314	15	"	30	326	16
"	20	321	12	"	42	330	nach 8
206 Z 40 202	34	331	4	"	34	331	16
207 Z 40 202	30	326	28	12 Z 40 259	16	316	15
601 Z 40 202	34	331	2	"	24	319	17
701 Z 40 202	18	317	21	"	26	322	14
709 Z 40 202	30	326	24	"	38	328	11
716 Z 40 202	28	320	29	14 Z 40 259	28	320	2
717 Z 40 202	46	333	4	16 Z 40 259	18	317	12
801 Z 40 202	30	326	7	"	38	328	8
1 Z 40 212	12	314	25	20 Z 40 260	12	314	20
12 Z 40 212	"	"	26	25 Z 40 260	18	317	1
14 Z 40 212	26	322	8	"	24	319	3
23 Z 40 212	22	318	22	30 Z 40 260	12	314	24
27 Z 40 212	40	329	40	"	14	315	6
28 Z 40 218	18	317	2	35 Z 40 260	18	317	30
6 Z 40 258	44	332	nach 13	45 Z 40 260	16	316	1
				42 Z 40 261	24	319	20
				47 Z 40 261	16	316	11
				62 Z 40 261	14	315	3
				72 Z 40 261	12	314	27
				75 Z 40 261	16	316	5
				228 Z 40 267	10	313	5

Teil-Nr.	Seite	Tafel	Bild	Teil-Nr.	Seite	Tafel	Bild
5 Z 40 270	40	329	38	4 Z 41 007	30	326	25
11 Z 40 270	22	318	14	8 Z 41 007	"	"	6
12 Z 40 270	14	315	14	8 Z 41 016	30	326	8
"	40	329	5	1 Z 41 020	42	330	17
20 Z 40 270	22	318	3	2 Z 41 020	"	"	15
"	34	331	7	202 Z 41 025	44	332	10
7 Z 40 300	18	317	17	22 Z 41 026	40	329	35
8 Z 40 300	20	321	7	"	44	332	nach 13
6 Z 40 303	40	329	nach 31	4 Z 41 027	44	332	9
15 Z 40 303	12	314	6	3 Z 41 030	9	312	11
"	36	327	2	13 Z 41 041	28	320	9
"	"	"	7	4 Z 41 045	24	319	21
17 Z 40 303	14	315	21	1 Z 41 048	30	326	27
"	44	332	nach 13	1 Z 41 050	28	320	3
27 Z 40 303	22	318	11	2 Z 42 020	44	332	4
10 Z 40 304	24	319	16	"	"	"	5
2 Z 40 500	32	325	nach 3	"	"	"	6
20 Z 40 500	34	331	" 13	5 Z 44 015	30	326	3
"	"	"	" 13	25 Z 44 015	"	"	4
23 Z 40 500	42	330	" 5	28 Z 44 015	"	"	14
1 Z 40 510	42	330	6	1 Z 44 016	30	326	2
4 Z 40 511	14	315	16	6 Z 44 016	"	"	5
14 Z 40 552	38	328	nach 5	"	"	"	13
27 Z 40 552	22	318	5	13 Z 44 026	42	330	4
"	40	329	nach 34	14 Z 44 026	"	"	1
29 Z 40 552	"	"	15	1 Z 44 031	42	330	nach 4
32 Z 40 552	18	317	18	201 Z 44 031	"	"	" 3
"	22	318	nach 21	2 Z 44 032	42	330	nach 3
35 Z 40 552	40	329	28	202 Z 44 032	"	"	" 4
2 Z 40 601	40	329	nach 31	1 Z 44 033	42	330	nach 1
8 Z 40 601	28	320	23	201 Z 44 034	42	330	nach 1
72 Z 40 661	10	313	2	56 Z 44 045	30	326	15
94 Z 40 700	26	322	4	7 Z 45 001	48	355	nach 1
108 Z 40 700	14	315	27	8 Z 45 001	"	"	1
122 Z 40 700	18	317	38	9 Z 45 007	48	355	nach 1
156 Z 40 700	16	316	6	10 Z 45 007	"	"	" 1

Teil-Nr.	Seite	Tafel	Bild	Teil-Nr.	Seite	Tafel	Seite
5 Z 65 005	46	333	7	6 Z 65 011	46	333	18
8 Z 65 005	"	"	9	10 Z 65 011	"	"	nach 18
10 Z 65 005	"	"	10				
11 Z 65 005	"	"	11	3 Z 65 014	46	333	16
13 Z 65 005	"	"	12				
201 Z 65 005	"	"	8	24 Z 65 016	46	333	13
217 Z 65 009	46	333	14	1 Z 65 021	46	333	19
219 Z 65 009	"	"	15				
3 Z 65 010	46	333	17				

Tafel 312 Gehäuse - VR-Trieb

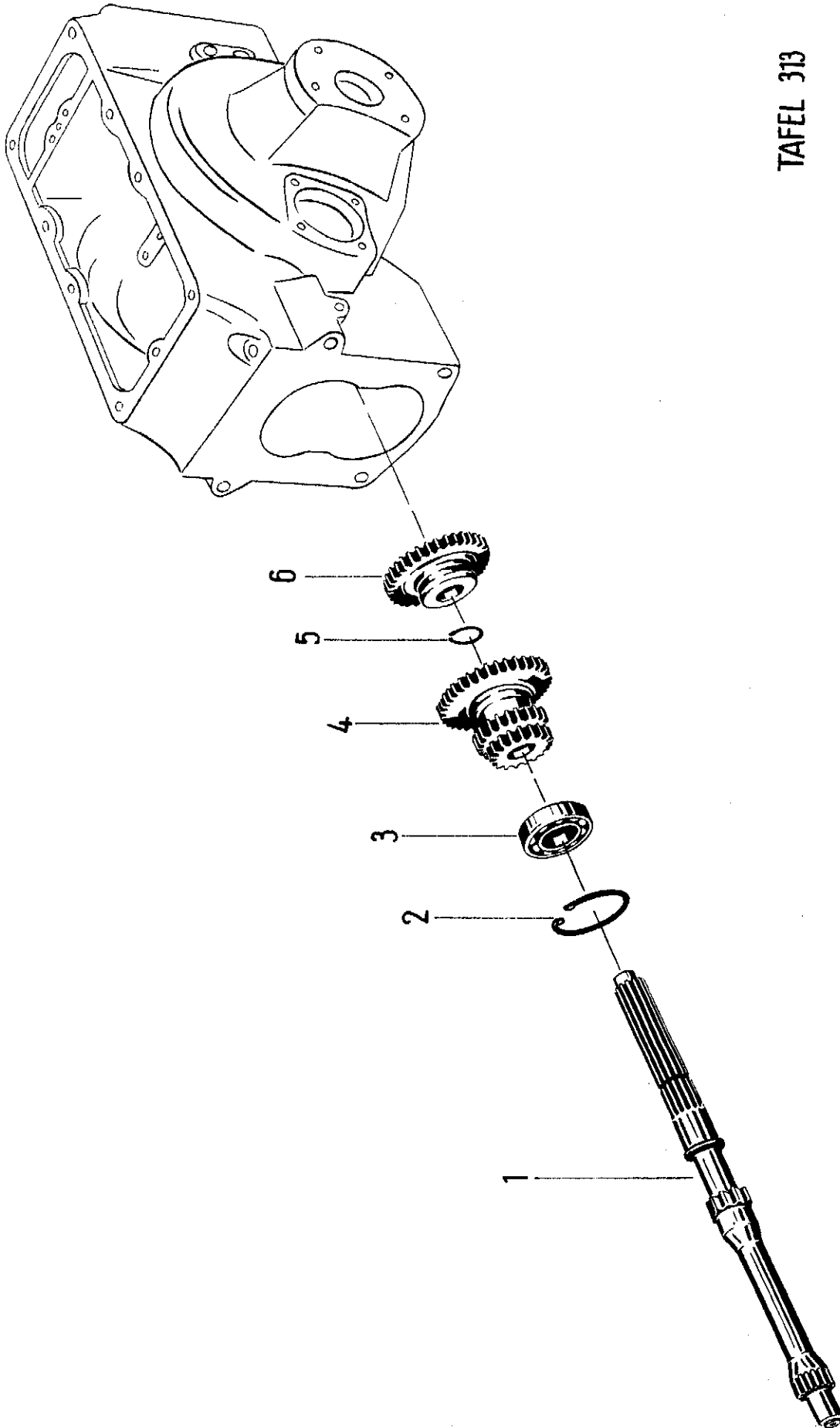


TAFEL 312

Bild	Benennung	Teil-Nr.	Stck.	Bemerkungen
1	VR-Welle	43 03 010	1	
2	Nadelkäfig 20 × 26 × 20		2	
3	Distanzhülse	43 03 019	1	
4	VR-Trieb	43 13 014	1	
5	Rillenkäfiger Lager DIN 625	6 304	1	
6	Differentiallagerhälfte links	43 02 004	1	
7	Federring A 10 DIN 127	10 Z 40 259	2	
8	Sechskantschraube M 10 × 60 DIN 931	25 Z 40 001	4	
9	Differentiallagerhälfte rechts	43 02 005	1	
10	Gehäuse vollst.	43 12 101	1	(einschl. Bild 6—9)
11	Verschlußstopfen R 3/8"	3 Z 41 030	1	bis Masch. 430376
12	VR-Anlaufbüchse	43 03 018	1	

Tafel 313 Hauptwelle - Schaltrad V-R

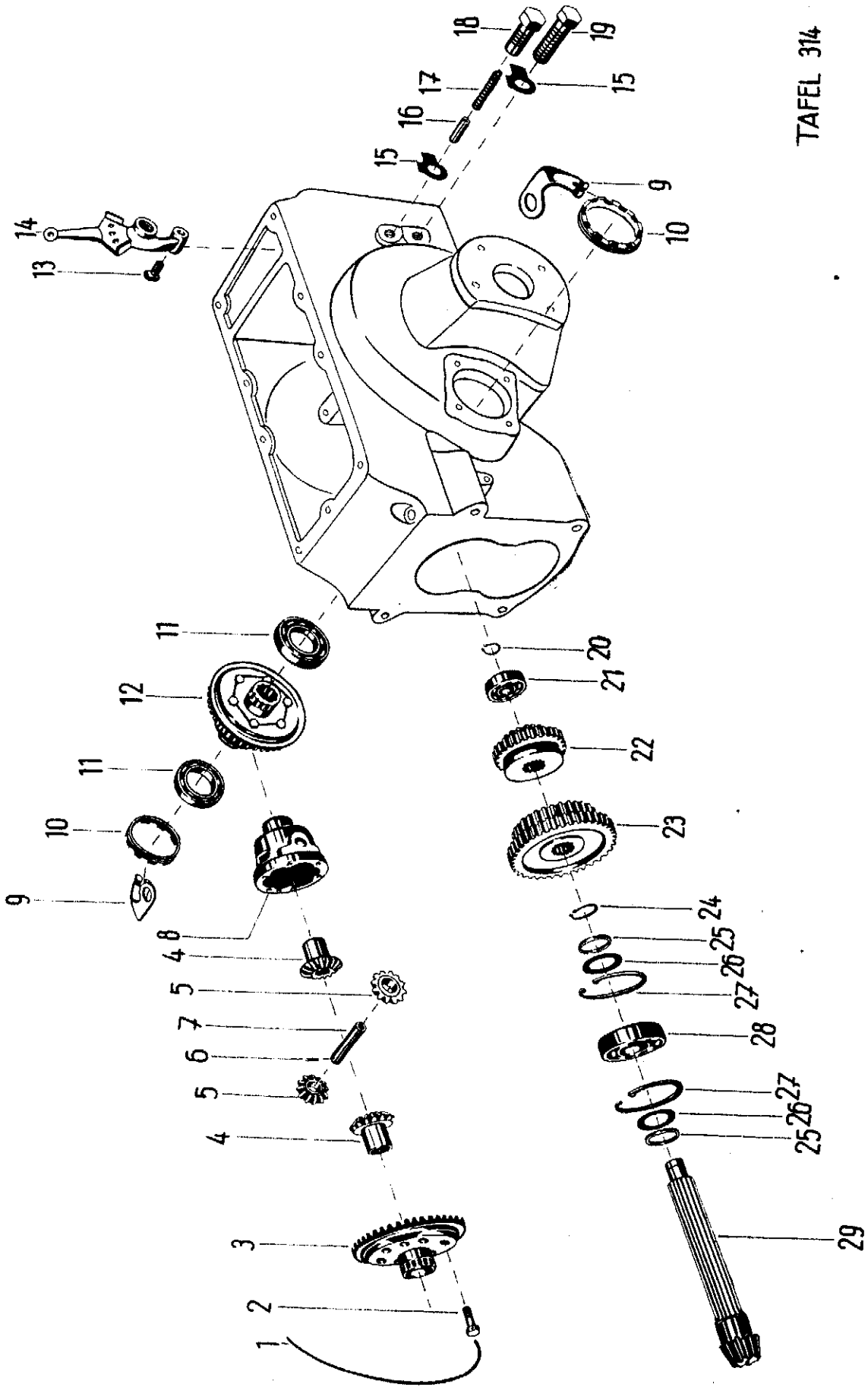
TAFEL 313



Tafel 313 Hauptwelle - Schaltrad V-R

Bild	Benennung	Teil-Nr.	Stück	Bemerkungen
1	Hauptwelle	43 03 008	1	
2	Seegerring 72 i × 2,5 DIN 472	72 Z 40 261	1	
3	Rillenkörper DIN 625	6 207	1	
4	Radblock	43 03 006	1	
5	Seegerring 28 a × 2	228 Z 40 267	1	
6	Schaltrad V-R	43 13 012	1	

Tafel 314 Differential, Schalträder



TAFEL 314

Tafel 314 Differential, Schalträder

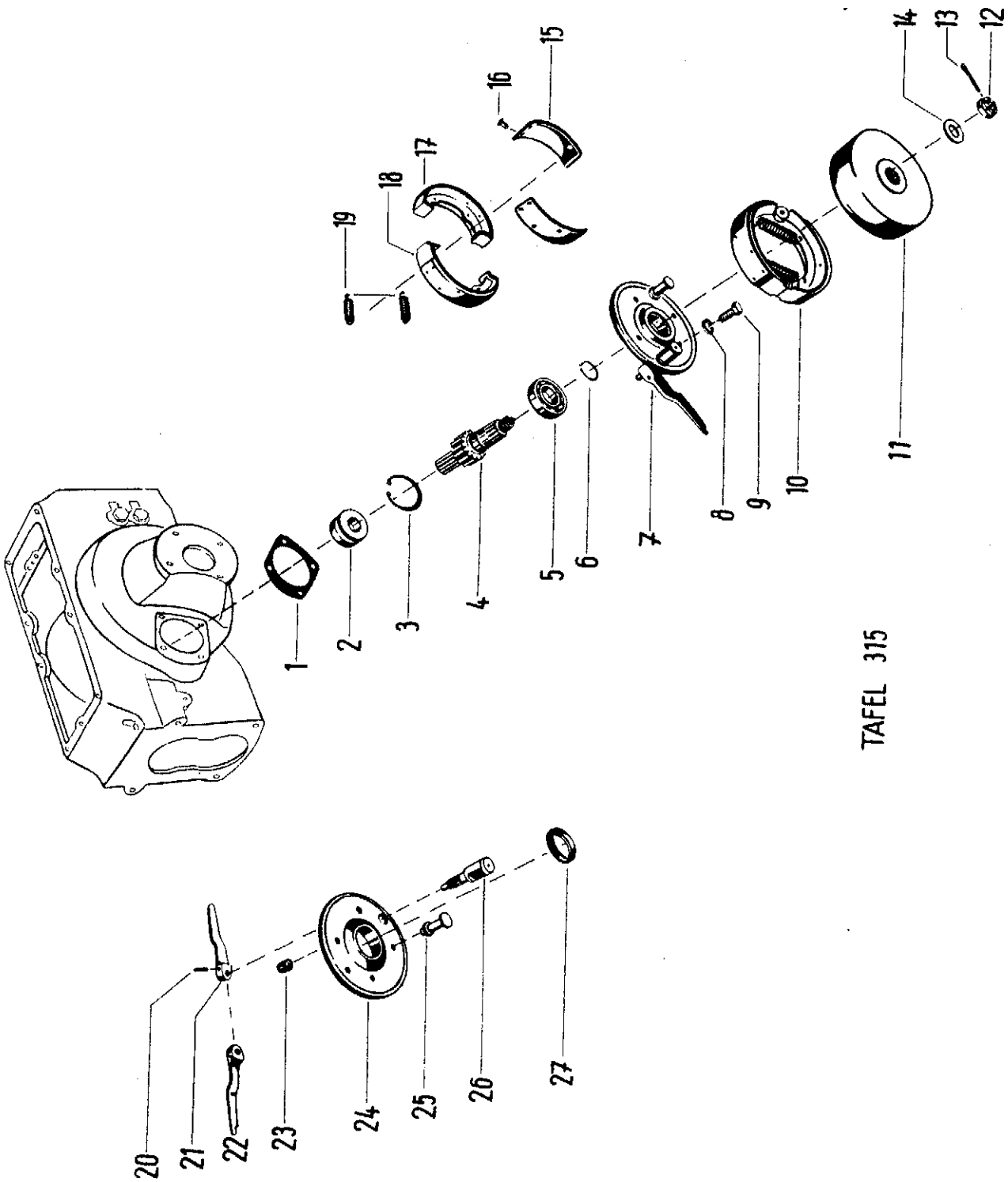
Bild	Benennung	Teil-Nr.	Stück.	Bemerkungen
1	Sicherungsdraht 1,0 DIN 177		1	
2	Sechskantpaßschraube	201 Z 40 005	6	
3	Tellerrad	43 04 005	1	
4	Kegelrad	43 04 026	2	
5	Ausgleichsrad	43 04 025	2	
6	Spannstift 4 × 24 DIN 1481	15 Z 40 303	1	
7	Differentialachse	43 04 027	1	
8	Differentialgehäuse	43 04 029	1	
9	Sicherungsblech	43 04 017	2	
10	Gewinding	43 04 006	2	
11	Rillenlager DIN 625	6 009	2	
12	Differentialgetriebe vollst.		1	Bild 1-8
13	Schaltstein	43 06 028	1	
14	VR-Rasthebel	43 06 025	1	
15	Scheibe	220 Z 40 201	2	
16	Raststift	40 05 015	1	
17	Rastfeder	40 05 016	1	
18	Rasthülse	40 05 017	1	
19	Schraubachse	43 06 026	1	
20	Seegering 20 a × 1,2 DIN 471	20 Z 40 260	1	
21	Rillenlager DIN 625	6 204	1	
22	Schaltrad III / IV	43 03 013	1	
23	„ I / II	43 03 007	1	
24	Seegerring 30 a × 1,5 DIN 471	30 Z 40 260	1	
25	Distanzscheibe	1 Z 40 212	2	
26	„	12 Z 40 212	2	0,2 / 0,4 mm stark
27	Seegerring 72 i × 2,5 DIN 472	72 Z 40 261	2	
28	Rillenlager DIN 625	6 306	1	
29*	Kegelritzelwelle	43 03 009	1	

nach Bedarf

*) ersetzt durch neue Ausführung für Zentralbremse; wird verwendet zusammen mit

Distanzrohr	43 03 045	1	}
Scheibe 13 DIN 125	12 Z 40 200	1	
Kronenmutter M 12 × 1,5 DIN 937	242 Z 40 092	1	
Splint 3 × 30 DIN 94	3 Z 40 270	1	

Tafel 315 Getriebepremse

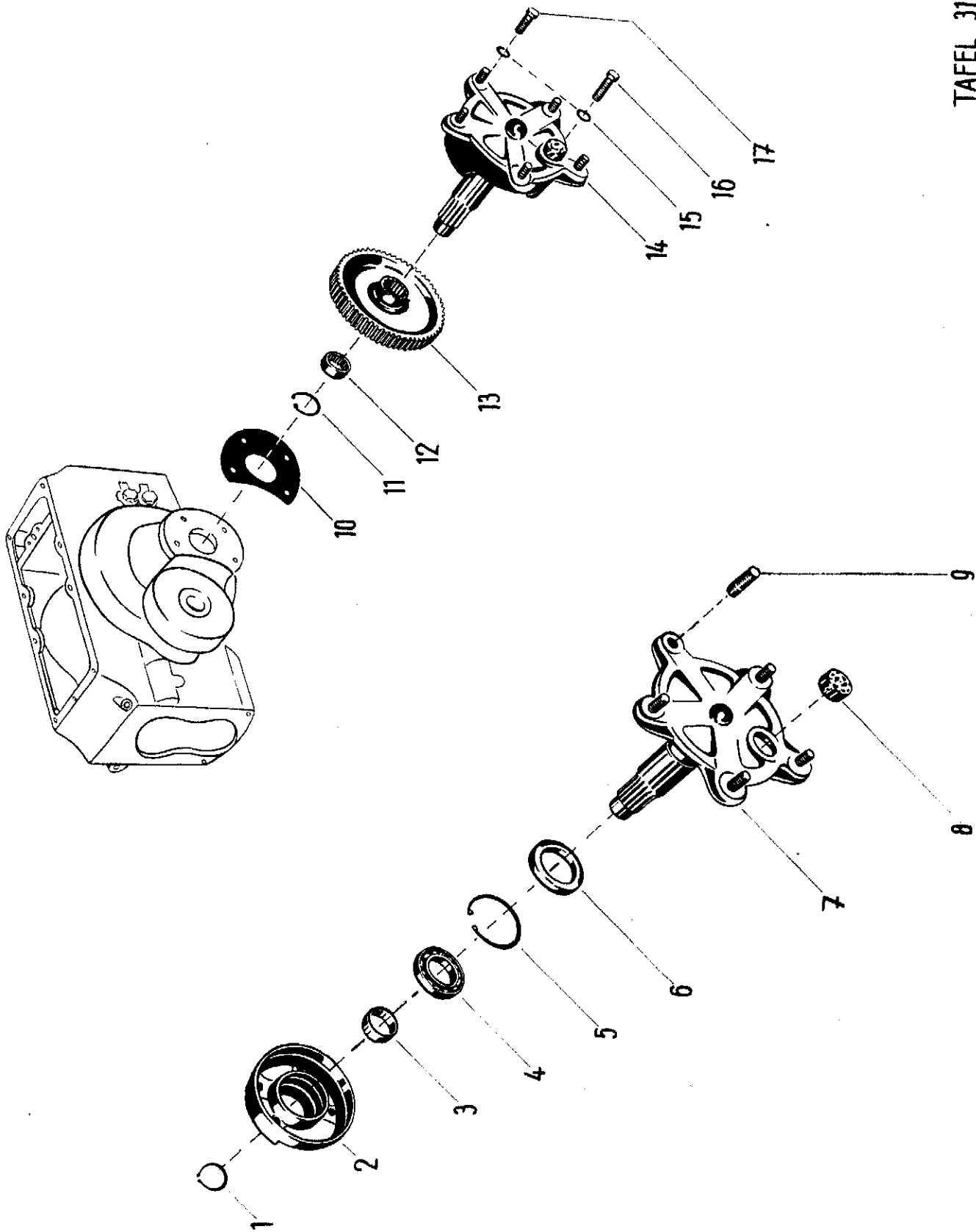


TAFEL 315

Tafel 315 Getriebepremse

Bild	Benennung	Teil-Nr.	Stck.	Bemerkungen
1	Dichtung	43 05 011	1	
2	Differentialschaltmuffe	43 04 007	2	
3	Seegerring 62i × 2 DIN 472	62 Z 40 261	2	
4	Ritzelwelle	43 04 002	2	
5	Rillenlager DIN 625	6 206	2	
6	Seegerring 30a × 1,5 DIN 471	30 Z 40 260	2	
7	Bremsankerplatte vollst.	43 05 201	2	Bild 20—27
8	Federring A 10 DIN 127	10 Z 40 259	8	
9	Sechskantschraube M 10 × 20 DIN 933	14 Z 40 002	8	
10	Vormontiertes Bremsbackenpaar			Bild 15—19
11	Bremstrommel	43 05 102	2	
12	Scheibe 19 DIN 125	18 Z 40 200	2	
13	Kronenmutter M 18 × 1,5 DIN 937	248 Z 40 092	2	
14	Splint 4 × 40 DIN 94	12 Z 40 270	2	
15	Bremsbelag	43 05 016	4	
16	Rohrniet C 4 × 10 DIN 7338	4 Z 40 511	28	
17	Bremsbackenpaar	43 05 015	2	
18	Bremsbackenpaar vollst.	43 05 115	2	Bild 15, 16, 17
19	Bremsbackenzugfeder	43 05 005	4	
20	Spannstift 5 × 24 DIN 1481	17 Z 40 303	2	
21	Bremshebel links	43 05 007	1	
22	„ rechts	43 05 008	1	
23	Lagerbuchse	43 05 014	2	
24	Bremsankerplatte	43 05 001	2	
25	Bremslagerzapfen	43 05 009	2	
26	Bremsschlüssel	43 05 010	2	
27	Simmerring B 30 × 42 DIN 6503	108 Z 40 700	2	

Tafel 316 Radflanschswelle

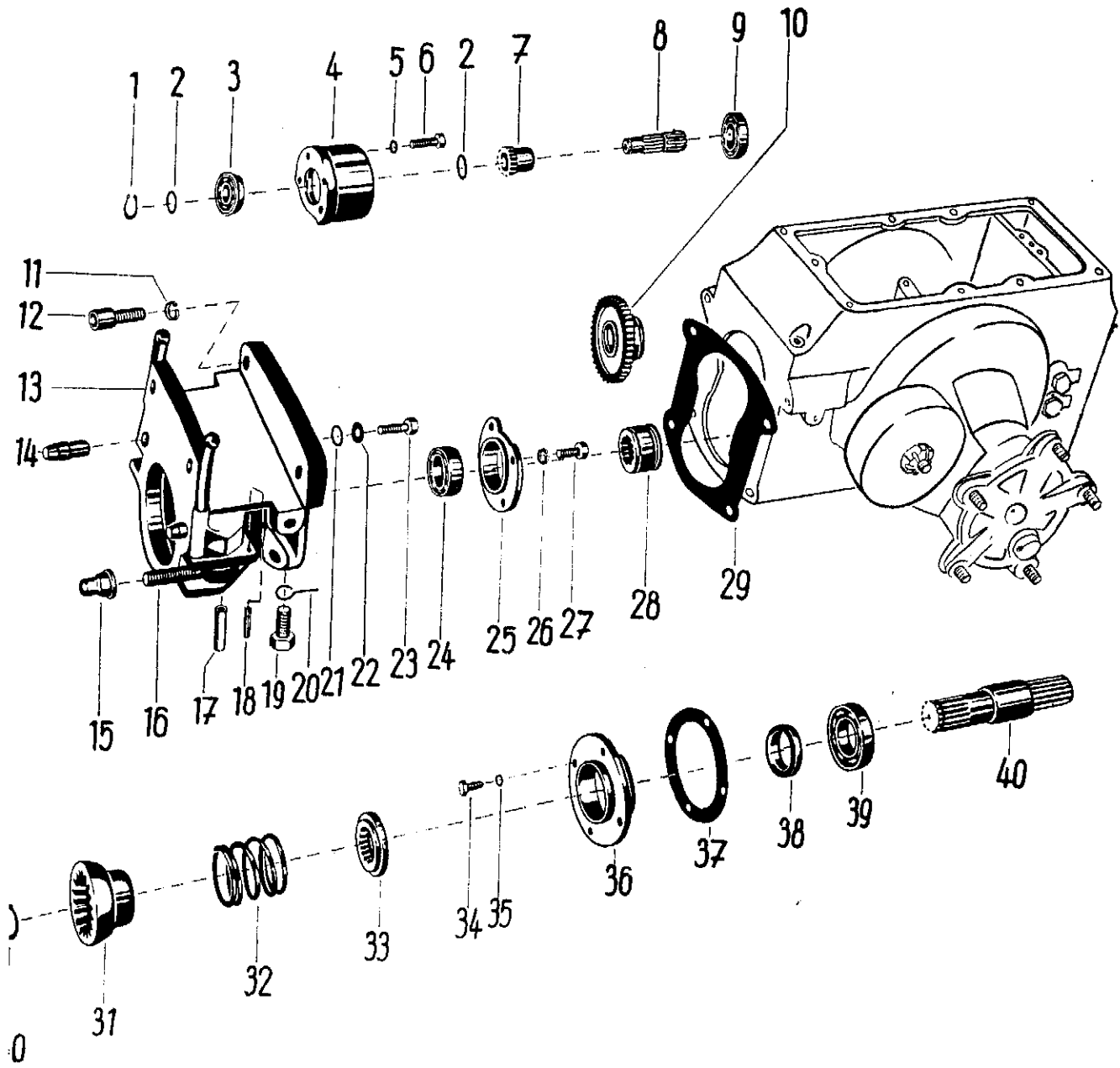


TAFEL 316

Tafel 316 Radflanschswelle

Bild	Benennung	Teil-Nr.	Stck.	Bemerkungen
1	Seegerring 45 a × 1,75 DIN 471	45 Z 40 260	2	
2	Radlagerflansch	43 05 021	2	
3	Distanzrohr	43 05 024	2	
4	Rillenkörper DIN 625	6 009	2	
5	Seegerring 75 i × 2,5 DIN 472	75 Z 40 261	2	
6	Simmerring B 50 × 75 DIN 6503	156 Z 40 700	2	
7	Radflanschswelle vollst.	43 05 120	2	einschl. Bild 9
8	Verschlußstopfen	43 05 031	2	
9	Stiftschraube M 14 × 1,5	206 Z 40 070	10	
10	Dichtung	43 05 030	2	
11	Seegerring 47 i × 1,75 DIN 472	47 Z 40 261	2	
12	Nadellager 32 × 47 × 20	RNA 20 005	2	
13	Haupttrad	43 04 003	2	
14	Vormontierte Radflanschswelle	43 05 220	2	Teile Bild 1—9
15	Federring A 12 DIN 127	12 Z 40 259	8	
16	Sechskantschraube M 12 × 40 DIN 931	37 Z 40 001	4	
17	„ M 12 × 30 „ 933	18 Z 40 002	4	

Tafel 317 Zapfgehäuse



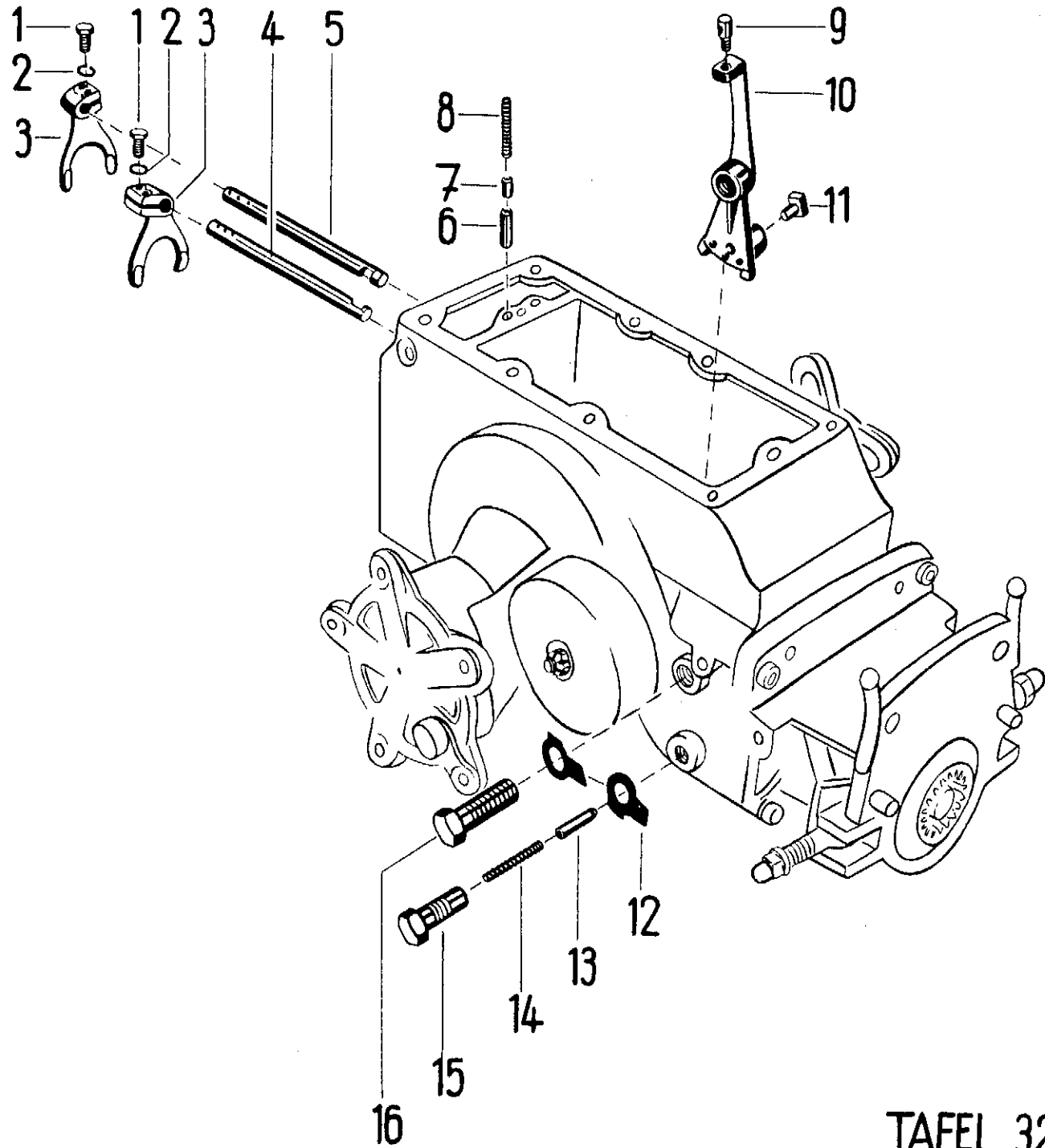
TAFEL 317

Tafel 317 Zapfgehäuse

Bild	Benennung	Teil-Nr.	Stck.	Bemerkungen
1	Seegerring 25 a × 1,2 DIN 471	25 Z 40 260	1	} 0,2/0,4/1,0 mm stark } nur für gangab- hängige Zapfwelle
2	Distanzscheibe	28 Z 40 212	x	
3	Rillenkugellager DIN 625	6 205 NR	1	
4	Ritzelgehäuse	43 04 018	1	
5	Federring 10 DIN 7980	10 Z 40 258	4	
6	Innensechskantschraube M 10 × 80 DIN 912	11 Z 40 020	4	
7	Zapfritzel	43 04 020	1	
8	Kegelritzel	43 04 022	1	
9	Rillenkugellager DIN 625	6 206	1	
10	Zapfschieberad	43 04 019	1	
11	Innensechskantschraube M 16 × 30 DIN 912	14 Z 40 020	4	
12	Federring 16 DIN 7980	16 Z 40 259	4	
	Zapfgehäuse vollst.	43 04 130	1	} Bild 13—18
13	Zapfgehäuse	43 04 030	1	
14	Zentrierstift	43 04 038	2	
15	Hutmutter	301 Z 40 100	2	
16	Augenschraube	202 Z 40 075	2	
17	Zylinderstift	7 Z 40 300	2	
18	Nietstift	32 Z 40 552	2	
19	Sechskantschraube M 16 × 24	301 Z 40 002	2	
20	Halsfeder	54 01 003	2	
21	Dichtring	701 Z 40 202	2	
22	Scheibe 10,5 DIN 125	10 Z 40 200	2	} nur bei gangunab- hängiger Zapfwelle
23	Sechskantschraube M 10 × 20 DIN 933	14 Z 40 002	2	
24	Rillenkugellager DIN 625	6 007	1	
25	Zentrierdeckel	43 04 034	1	} nur bei gangunab- hängiger Zapfwelle
26	Federring 8 DIN 7980	8 Z 40 258	4	
27	Innensechskantschraube M 8 × 20 DIN 912	3 Z 40 020	4	
28	Zapfschaltmuffe	43 04 024	1	
29	Dichtung	43 04 015	1	
30	Seegerring 35 a × 1,5 DIN 471	35 Z 40 260	1	
31	Kegelkuppelmuffe	43 04 035	1	
32	Druckfeder	43 04 037	1	
33	Federdruckscheibe	43 04 036	1	
34	Sechskantschraube M 8 × 20 DIN 933	10 Z 40 002	4	
35	Federring A 8 DIN 127	8 Z 40 259	4	
36	Zapflagerdeckel	43 04 033	1	
37	Dichtung	43 04 016	1	
38	Simmerring B 35 × 55 DIN 6503	122 Z 40 700	1	
39	Rillenkugellager DIN 625	6 207	1	
40	Zapfwelle	43 04 013	1	

x = nach Bedarf

Tafel 321 Schaltstangen, Schaltgabeln

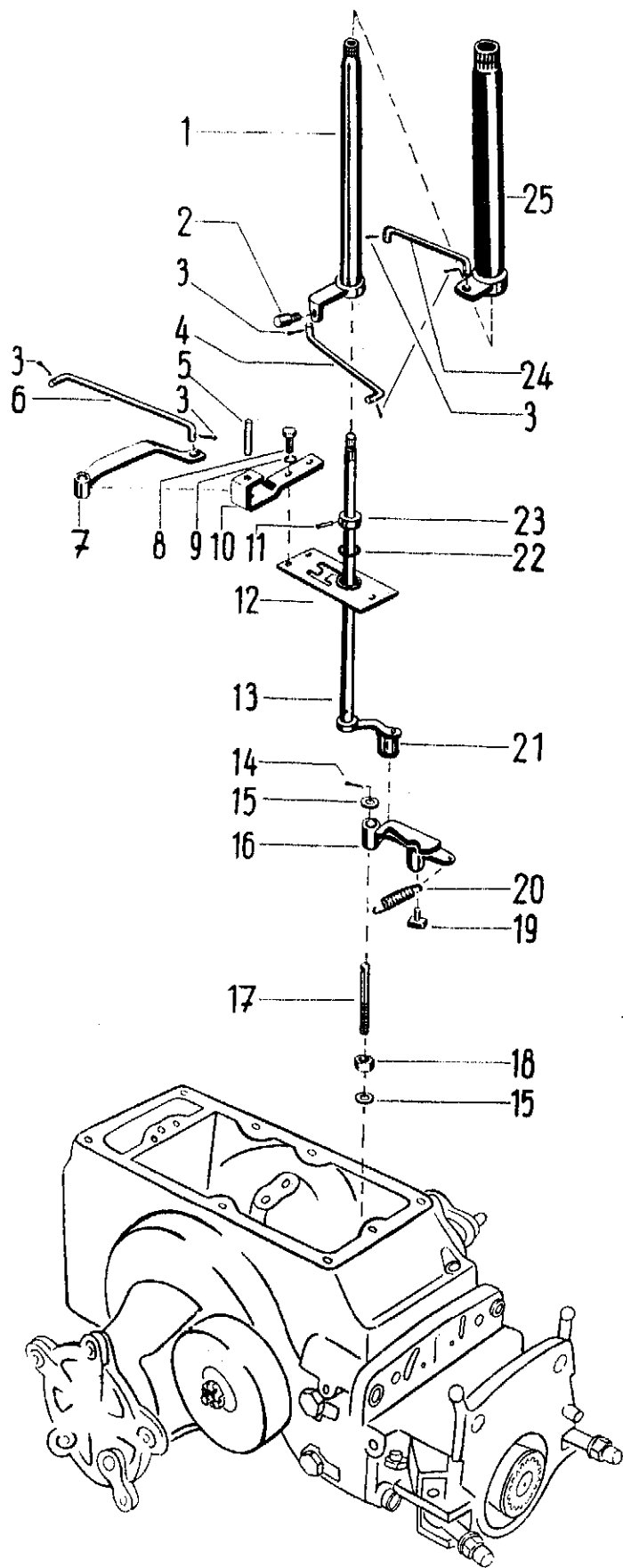


TAFEL 321

Tafel 321 **Schaltstangen, Schaltgabeln**

Bild	Benennung	Teil-Nr.	Stck.	Bemerkungen
1	Sechskantschraube M 10 × 30 DIN 931	63 Z 40 001	4	
2	Federring A 10 DIN 127	10 Z 40 259	4	
3	Schaltgabel	43 06 016	2	
4	Schaltstange	43 06 087	1	
5	"	43 06 086	1	
6	Raststift	40 05 015	2	
7	Zylinderstift 8 h 11 × 16 DIN 7	8 Z 40 300	2	
8	Rastfeder	40 05 016	2	
9	Drehanker	43 06 030	1	
10	Zapfrasthebel	43 06 044	1	
11	Schaltstein	43 06 028	1	
12	Scheibe	220 Z 40 201	2	
13	Raststift	40 05 015	1	
14	Rastfeder	40 05 016	1	
15	Rasthülse	40 05 017	1	
16	Schraubachse	43 06 026	1	

Tafel 318 Schaltwellen, Schaltrohre

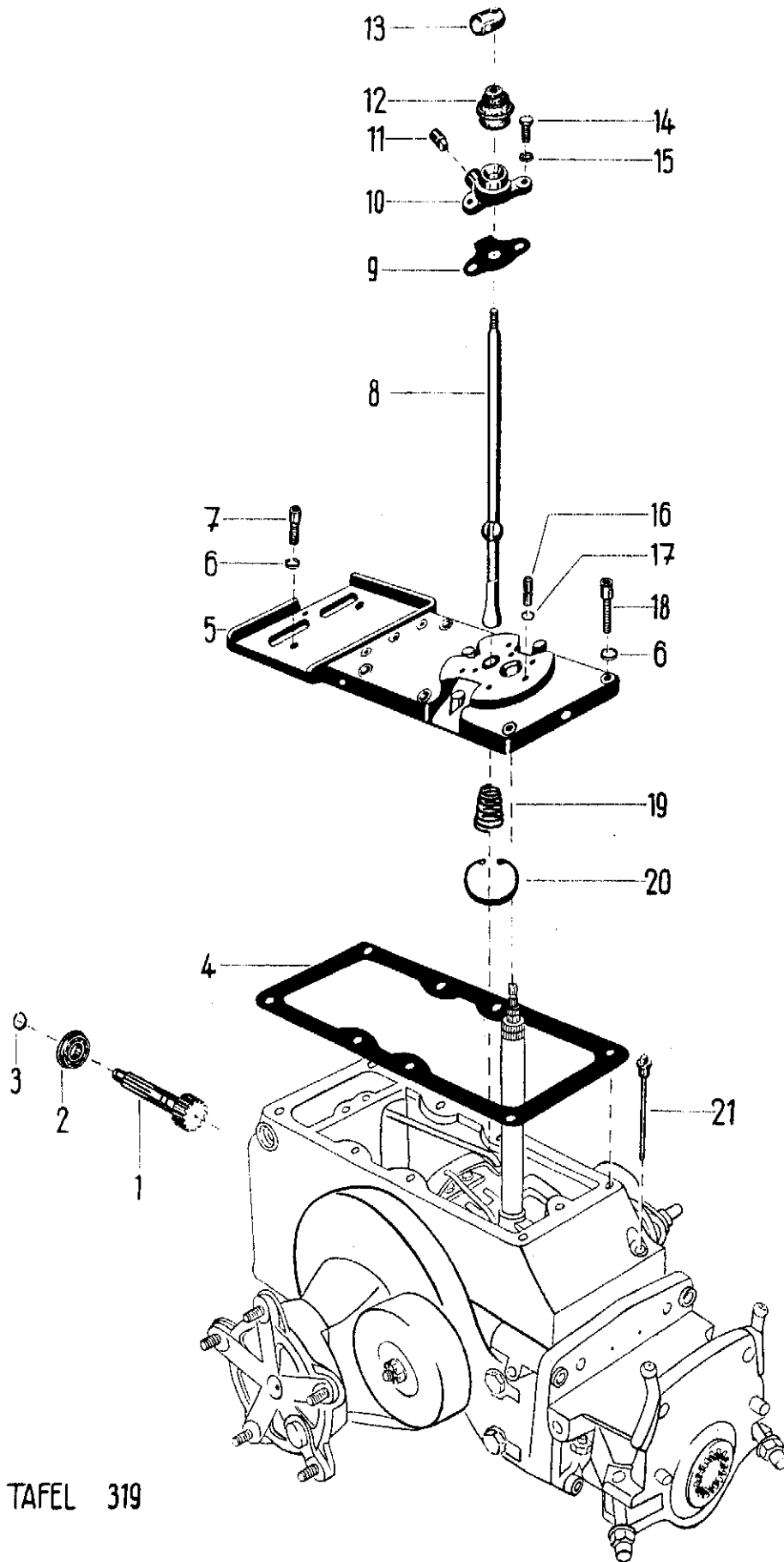


TAFEL 318

Tafel 318 Schaltwellen, Schaltrohre

Bild	Benennung	Teil-Nr.	Stck.	Bemerkungen
1	Zapfschaltrohr vollst.	43 06 240	1	
2	Drehanker	43 06 030	1	
3	Splint 3 × 15 DIN 94	20 Z 40 270	6	
4	Zapfverbindungsstange	43 06 043	1	
5	Nietstift	27 Z 40 552	1	
6	VR-Verbindungsstange, lang	43 06 052	1	
7	VR-Zwischenhebel	43 06 182	1	
8	Sechskantschraube M 10 × 25 DIN 933	4 Z 40 002	3	
9	Federring A 10 DIN 127	10 Z 40 259	3	
10	VR-Zwischenhebellager	43 06 080	1	
11	Spannstift 4 × 32 DIN 1481	27 Z 40 303	1	
12	Schaltrastplatte	43 06 120	1	
13	Diff.-Schaltwelle vollst.	43 06 134	1	einschl. Bild 21
14	Splint 3 × 20 DIN 94	11 Z 40 270	1	
15	Scheibe 13 DIN 125	12 Z 40 200	2	
16	Diff.-Rasthebel	43 06 031	1	
17	Diff.-Rasthebelachse	43 06 038	1	
18	Sechskantmutter M 12 DIN 934	12 Z 40 090	1	
19	Schaltstein	43 06 028	1	
20	Diff.-Rastfeder	43 06 063	1	
21	Diff.-Schaltrolle	43 06 032	1	
	Nietstift	32 Z 40 552	1	
22	Distanzscheibe	23 Z 40 212	1	
23	Schaltwellenlager	43 06 036	1	
24	VR-Verbindungsstange, kurz	43 06 085	1	
25	VR-Schaltrohr vollst.	43 06 148	1	

Tafel 319 **Gehäusedeckel**

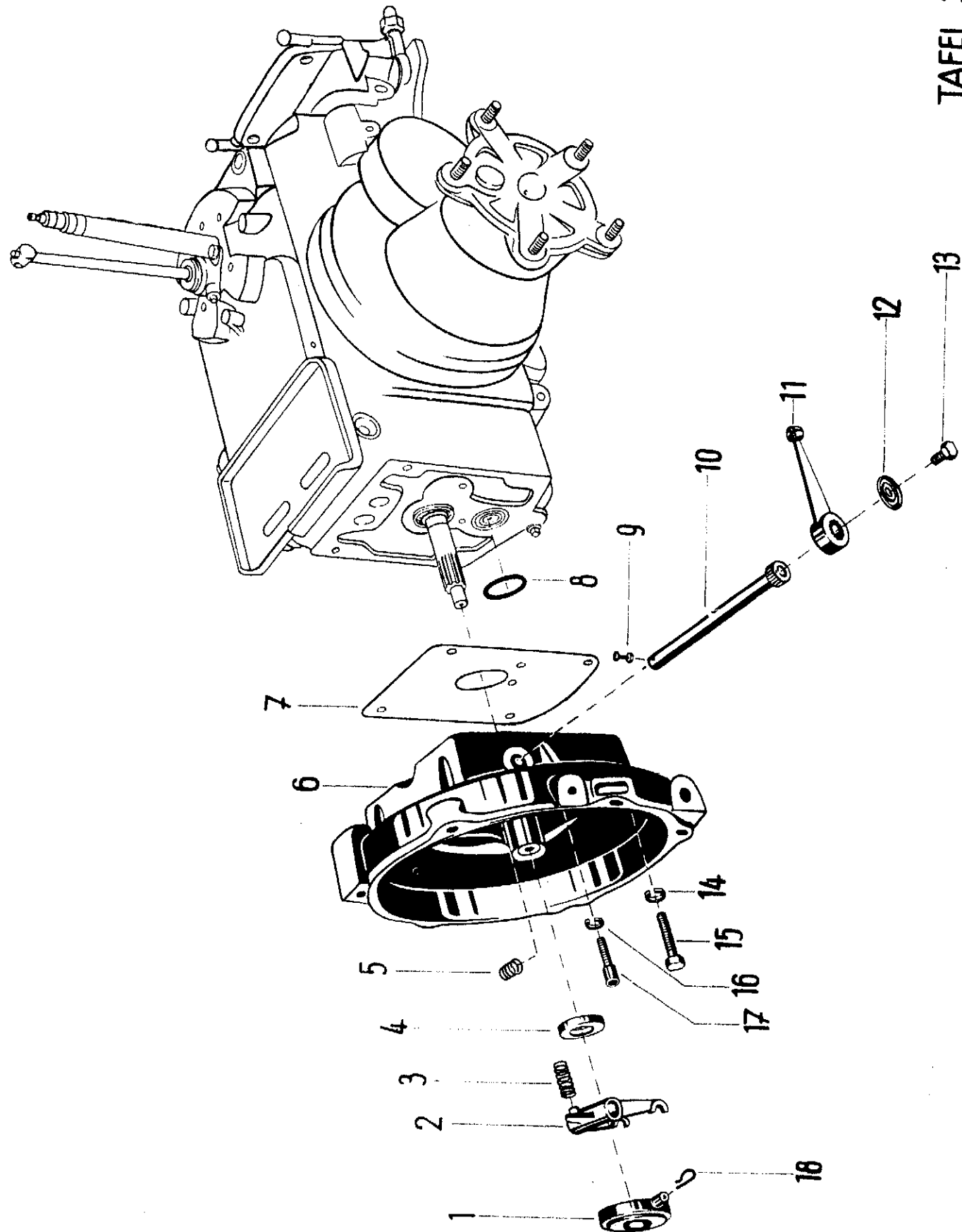


Tafel 319 **Gehäusedeckel**

Bild	Benennung	Teil-Nr.	Stck.	Bemerkungen
1	Motorriegel	43 13 016	1	
2	Rillenkugellager DIN 625	6 205 NR	1	
3	Seegerring 25a × 1,2 DIN 471	25 Z 40 260	1	
4	Deckeldichtung	43 02 002	1	
5	Gehäusedeckel	43 02 003	1	
6	Federring 12 DIN 7980	12 Z 40 258	8	
7	Innensechskantschraube M 12 × 25 DIN 6912	2 Z 40 021	2	
8	Kugelschalthebel	43 06 066	1	
9	Dichtung	43 06 068	1	
10	Schaltschaltkugelhaube	43 06 067	1	
11	Schalthebelleitstift	54 06 031	1	
12	Faltenbalg	43 06 070	1	
13	Schaltkreuz	43 08 003	1	
14	Sechskantschraube M 10 × 20 DIN 933	14 Z 40 002	2	
15	Federring A 10 DIN 127	10 Z 40 259	2	
16	Zentrierstift	10 Z 40 304	1	
17	Sprengerring 12 DIN 9045	12 Z 40 259	1	
18	Innensechskantschraube M 12 × 40 DIN 912	13 Z 40 020	6	
19	Kegelstumpffeder	43 06 069	1	
20	Seegerring 42i × 1,75 DIN 472	42 Z 40 261	1	
21	Ölstab vollst.	4 Z 41 045	1	

Tafel 322 Laterne

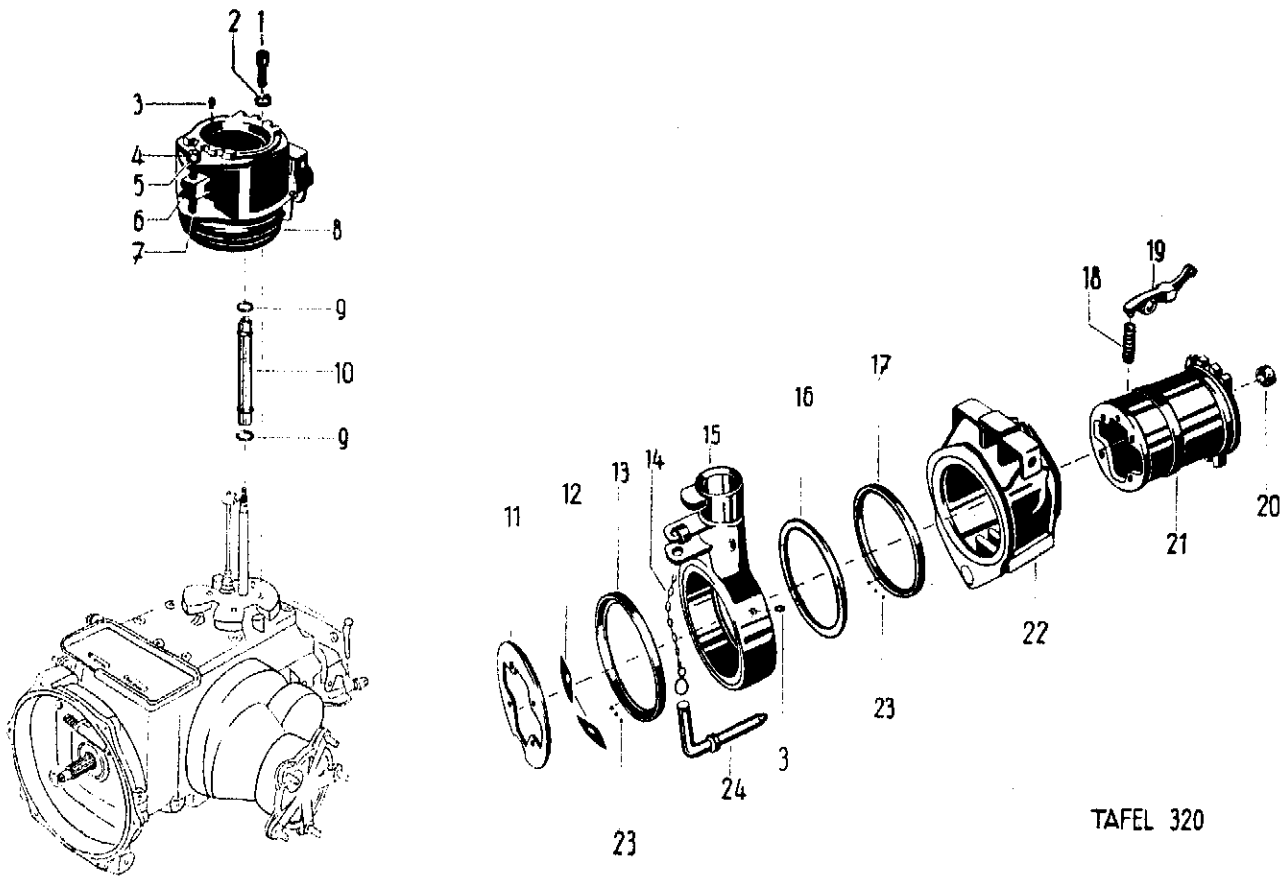
TAFEL 322



Tafel 322 Laterne

Bild	Benennung	Teil-Nr.	Stck.	Bemerkungen
1	Kupplungsausrücker vollst.	43 11 119	1	} Einzelteile von Bild 1
	Ringfassung	43 11 019	1	
	Graphitring	43 11 021	1	
2	Gabelhebel	43 11 012	1	
3	Lösehebelfeder	52 52 071	1	
4	Simmerring B 25 × 47 DIN 6503	94 Z 40 700	1	
5	Feder	51 02 070	1	
6	Laterne	43 13 005	1	
7	Laternendichtung	43 03 004	1	
8	Distanzscheibe	14 Z 40 212	1	0,2 / 0,3 / 0,4 mm stark
9	Federauflagegestift	54 06 028	1	
10	Kuppelwelle	43 11 013	1	
11	Kuppelhebel	40 02 055	1	
12	Scheibe	40 02 026	1	
13	Sechskantschraube M 8 × 18 DIN 933	5 Z 40 002	1	
14	Federring A 12 DIN 127	12 Z 40 259	4	
15	Sechskantschraube M 12 × 70 DIN 931	27 Z 40 001	4	
16	Federring 10 DIN 7980	10 Z 40 258	1	
17	Innensechskantschraube M 10x20 DIN 912	5 Z 40 020	1	
18	Haltefeder	43 01 020	2	

Tafel 320 Lenkturm, Anhängervorrichtung

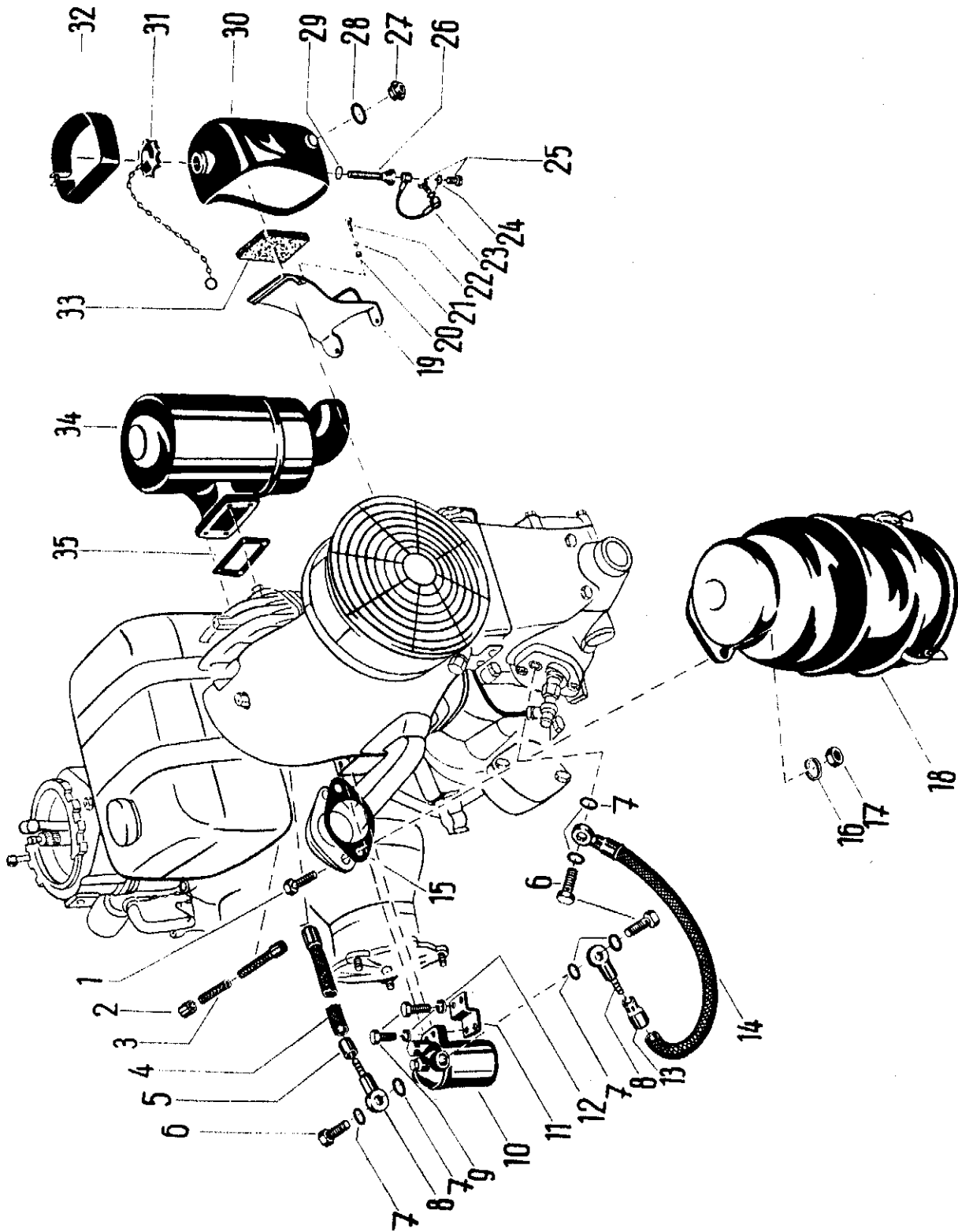


TAFEL 320

Tafel 320 Lenkturm, Anhängervorrichtung

Bild	Benennung	Teil-Nr.	Stck.	Bemerkungen
1	Innensechskantschraube M 14x40 DIN 912	14 Z 40 020	4	
2	Federring A 14 DIN 127	14 Z 40 259	4	
3	Schmiernippel M 6	1 Z 41 050	2	
4	Sechskantmutter M 16 DIN 934	16 Z 40 090	1	
5	Scheibe 17 DIN 125	16 Z 40 200	1	
6	Hubspindel	43 07 017	1	
7	"	43 07 018	1	
8	Lenkturm vollst.			Bild 3—23
9	Dichtring	13 Z 41 041	2	
10	Schaltschutzrohr	43 06 056	1	
11	Lagerplatte	43 07 041	1	
12	Distanzsegment	43 07 045	4	0,2 / 0,4 mm stark
13	Lagerring I	43 07 042	1	
14	Sicherungskette	522 03 008	1	
	Anhängervorrichtung	43 07 230	1	Bild 3, 13, 15, 16
15	"	43 07 130	1	
16	Lagerring II	43 07 043	1	
17	" III	43 07 044	1	
18	Rastfeder	43 07 007	1	
19	Rasthebel	43 07 014	1	
20	Schaltrohrlager	43 06 058	1	
21	Lenkzylinder	43 02 107	1	
22	Lenkturm	43 07 201	1	einschl. Bild 4—7
23	Präzisionskugel 6 Ø	8 Z 40 601	160	
24	Stecker	414 10 004	1	

Tafel 326 Anbauteile am Motor



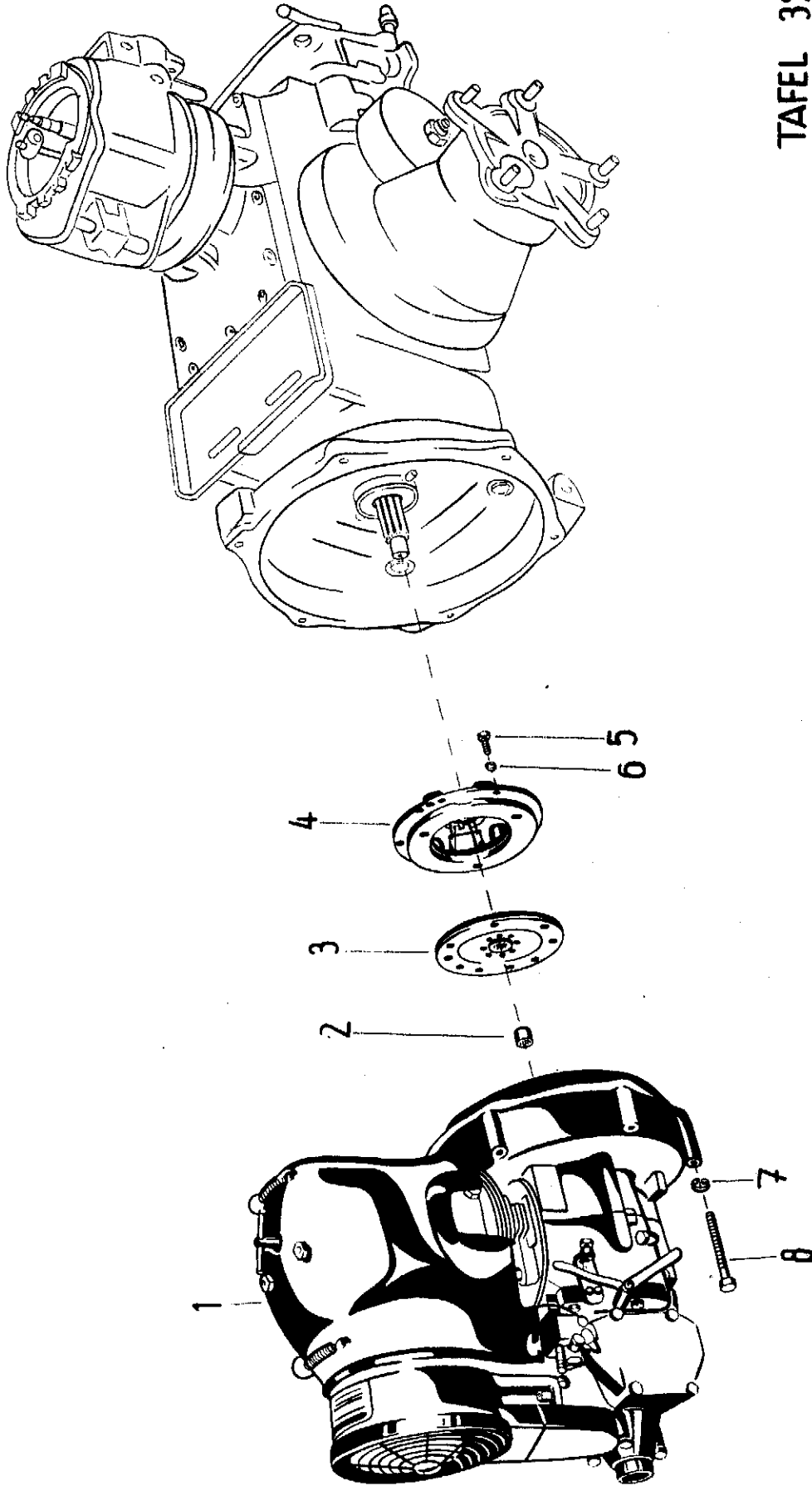
TAFEL 326

Tafel 326 Anbauteile am Motor

Bild	Benennung	Teil-Nr.	Stck.	Bemerkungen
1	Sechskantschraube M 10 × 25 DIN 931	15 Z 40 001	2	Überlaufschlauch
2	Schlauchhülse D 10 DIN 73379	1 Z 44 016	2	
3	Kraftstoffschlauch C 5 × 9 × 350 DIN 73379	5 Z 44 015	1	
4	„ C 8 × 12 × 320 „ „	25 Z 44 015	1	
	Kraftstoffschlauch vollst.	43 11 135	1	Bild 4, 5, 8
5	Schlauchhülse D 15 DIN 73379	6 Z 44 016	2	
6	Hohlschraube A 8 DIN 7623	8 Z 41 007	2	
7	Dichtring C 14 × 20 DIN 7603	801 Z 40 202	6	
8	Ringstück C 8 DIN 7622	8 Z 41 016	3	
9	Sechskantschraube M 8 × 20 DIN 933	10 Z 40 002	2	
10	Kraftstofffilter (Knecht FB 414 M)	43 11 165	1	
11	K-Filterplatte	43 11 051	1	
12	Federring A 8 DIN 127	8 Z 40 259	2	
13	Schlauchhülse C 15 DIN 73379	6 Z 44 016	2	
14	Kraftstoffschlauch C 9 × 14 × 320 DIN 73379	28 Z 44 015	1	Bild 8, 13, 14
	Kraftstoffschlauch vollst.	43 11 138	1	
15	Dichtung 56 DIN 71511	56 Z 44 045	1	
16	Federring A 10 DIN 127	10 Z 40 259	2	
17	Sechskantmutter M 10 DIN 934	10 Z 40 090	2	
18	Ölbadluftfilter (LOZ 28 / 18)	43 11 160	1	
19	Behälterträger vollst.	43 19 166	1	
20	Sechskantmutter M 5 DIN 934	5 Z 40 090	1	
21	Federring A 5 DIN 127	5 Z 40 259	1	
22	Sechskantschraube M 5 × 12 DIN 933	48 Z 40 002	1	
23	Ölleitung vollst.	43 19 168	1	
24	Dichtring A 10 × 14 Cu DIN 7603	709 Z 40 202	4	
25	Hohlschraube A 4 DIN 7623	4 Z 41 007	2	
26	Ölsieb vollst.	43 19 195	1	
27	Ölstandsauge	1 Z 41 048	1	
28	Dichtring A 20 × 26 DIN 7603	207 Z 40 202	1	
29	„ A 16 × 22 „	716 Z 40 202	1	
30	Ölbehälter vollst.	43 19 147	1	
31	Verschußdeckel mit Kette	43 19 162	1	
	„ (Kugelrastverschluß)	43 19 117	1	
32	Spannband	43 19 164	1	
	Sechskantschraube M 6 × 30 DIN 933	36 Z 40 002	1	
33	Behälterunterlage	43 19 065	1	
34	Auspuff vollst.	43 11 130	1	
35	Dichtung für Auspuff	601.07.026—3	1	(Jlo)

Tafel 325 Motor mit Motorkupplung

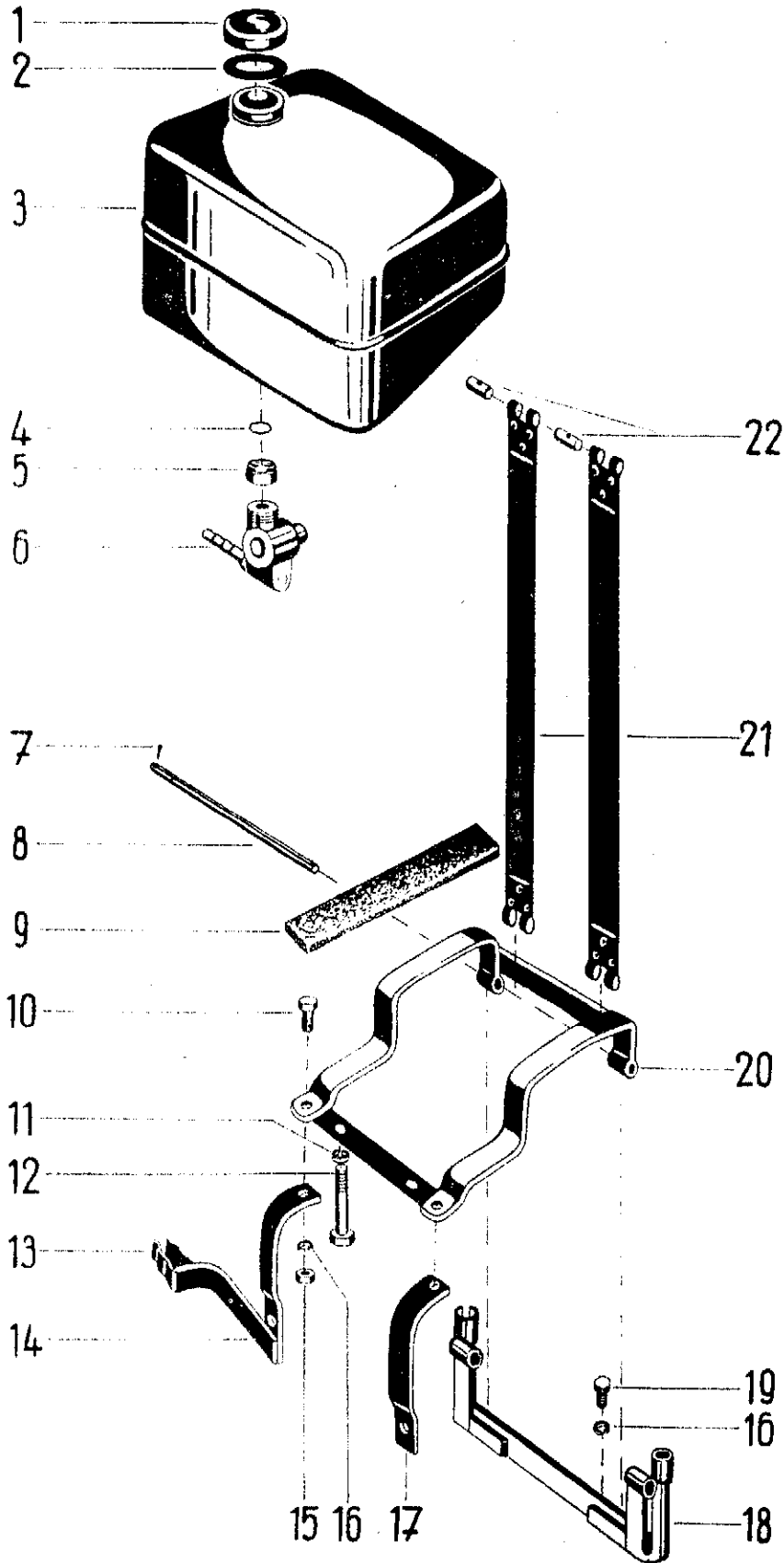
TAFEL 325



Tafel 325 Motor mit Motorkupplung

Bild	Benennung	Teil-Nr.	Stck.	Bemerkungen
1	1lo-Zweitakt-Dieselmotor	DL 660	1	Einzelteile siehe Ersagteilliste f. Motor
2	Nadelbüchse 18 × 24 × 15 Dürrkopp	BH 18	1	
3	Kupplungsscheibe vollst.	43 11 208	1	} Einzelteile von Bild 3
	Kupplungszahnabe	43 11 007	1	
	Halbrundniet 6 × 12 DIN 660	2 Z 40 500	8	
4	Kupplung K 10 (F & S)	43 11 201	1	
5	Sechskantschraube M 8 × 18 DIN 933	5 Z 40 002	6	
6	Federring A 8 DIN 127	8 Z 40 259	6	
7	„ A 10 „ 127	10 Z 40 259	6	
8	Sechskantschraube M 10 × 80 DIN 931	17 Z 40 001	6	

Tafel 331 Kraftstoffbehälter

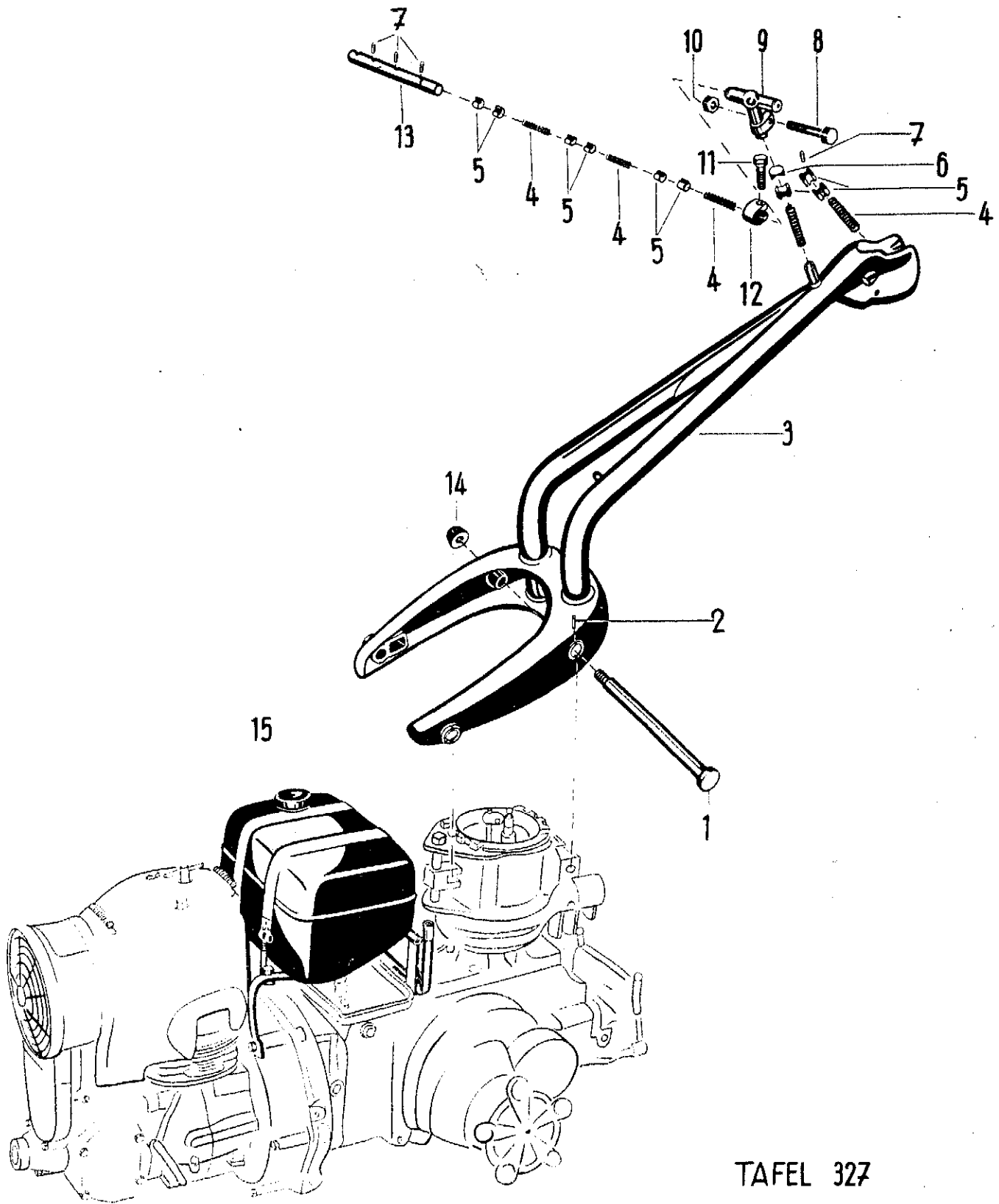


TAFEL 331

Tafel 331 Kraftstoffbehälter

Bild	Benennung	Teil-Nr.	Stck.	Bemerkungen
1	Verschlußdeckel	51 05 003	1	
2	Dichtring	601 Z 40 202	1	
3	Kraftstoffbehälter	43 19 140	1	
4	Dichtring	206 Z 40 202	1	
5	Anschlußmutter		1	zu Bild 6
6	Kraftstoffhahn		1	
	"	43 19 038	1	Bild 5/6
7	Splint 3 × 15 DIN 94	20 Z 40 270	2	
8	Scharnierstange	43 19 035	1	
9	Tankunterlage	43 19 031	2	
10	Sechskantschraube M 10 × 25 DIN 933	4 Z 40 002	2	
11	Federring A 6 DIN 127	6 Z 40 259	2	
12	Sechskantschraube M 6 × 60 DIN 931	4 Z 40 001	2	
13	Schlüsselhalter	52 05 005	1	
	Halbrundniet 3 × 10 DIN 660	20 Z 40 500	2	
13	Kurbelhalter vollst.	43 11 148	1	
	Schlüsselhalter	52 05 005	1	
	Halbrundniet 3 × 10 DIN 660	20 Z 40 500	2	
14	Tankstüße vorn rechts	43 19 119	1	Bild 13/14
15	Sechskantmutter M 10 DIN 934	10 Z 40 090	2	
16	Federring A 10 DIN 127	10 Z 40 259	4	
17	Tankstüße vorn links	43 19 018	1/2	
18	Tankstüße hinten vollst.	43 19 122	1	
19	Sechskantschraube M 10 × 20 DIN 933	20 Z 40 002	2	
20	Tankauflage	43 19 125	1	
21	Spannband	43 19 132	2	
22	Spannbandbolzen	43 19 033	2	

Tafel 327 Unterholm

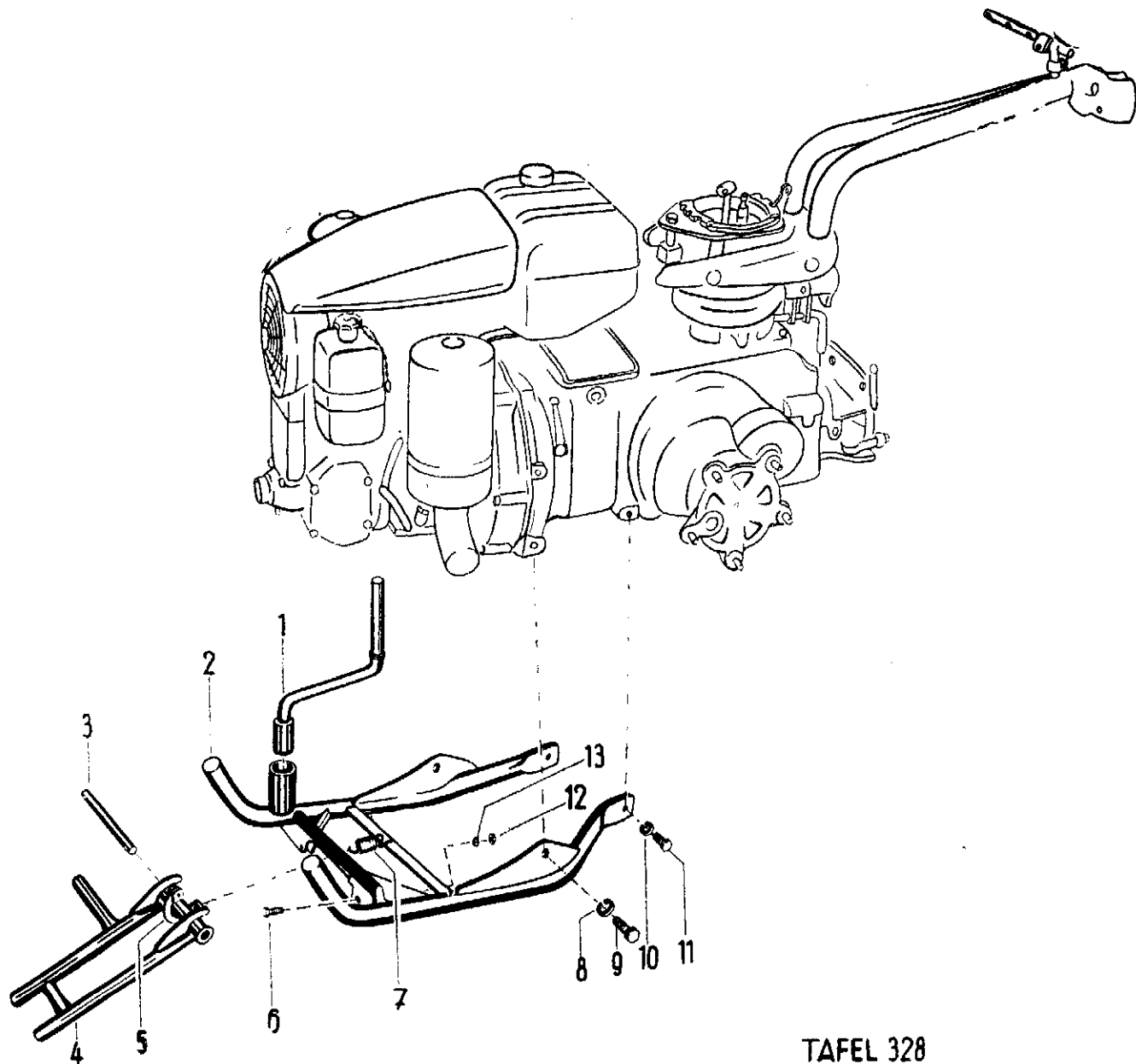


TAFEL 327

Tafel 327 **Unterholm**

Bild	Benennung	Teil-Nr.	Stck.	Bemerkungen
1	Holmfußschraube	43 07 015	2	
2	Spannstift 4 × 24 DIN 1481	15 Z 40 303	2	
3	Unterholm vollst.	43 07 208	1	
4	Druckfeder	52 54 042	5	
5	Schaltstangengleitstück	52 54 041	9	
6	"	43 08 015	1	
7	Spannstift 4 × 24 DIN 1481	15Z 40 303	4	
8	Sechskantschraube M 8 × 40 DIN 931	7 Z 40 001	1	
9	Schaltkonsole	43 08 105	1	
10	Sechskantmutter M 8 DIN 934	8 Z 40 090	1	
11	Sechskantschraube M 12 × 26	1 Z 40 006	1	
12	Lenkerschnalle	40 10 116	1	
13	Führungsrohr	43 08 007	1	
14	Elastic-Stopmutter M 16 × 1,5	1 Z 40 093	2	
15	Kraftstoffbehälter mit Halterung		1	Einzelteile siehe Tafel 331 auf Seite 34

Tafel 328 Gewichtsträger mit Stütze

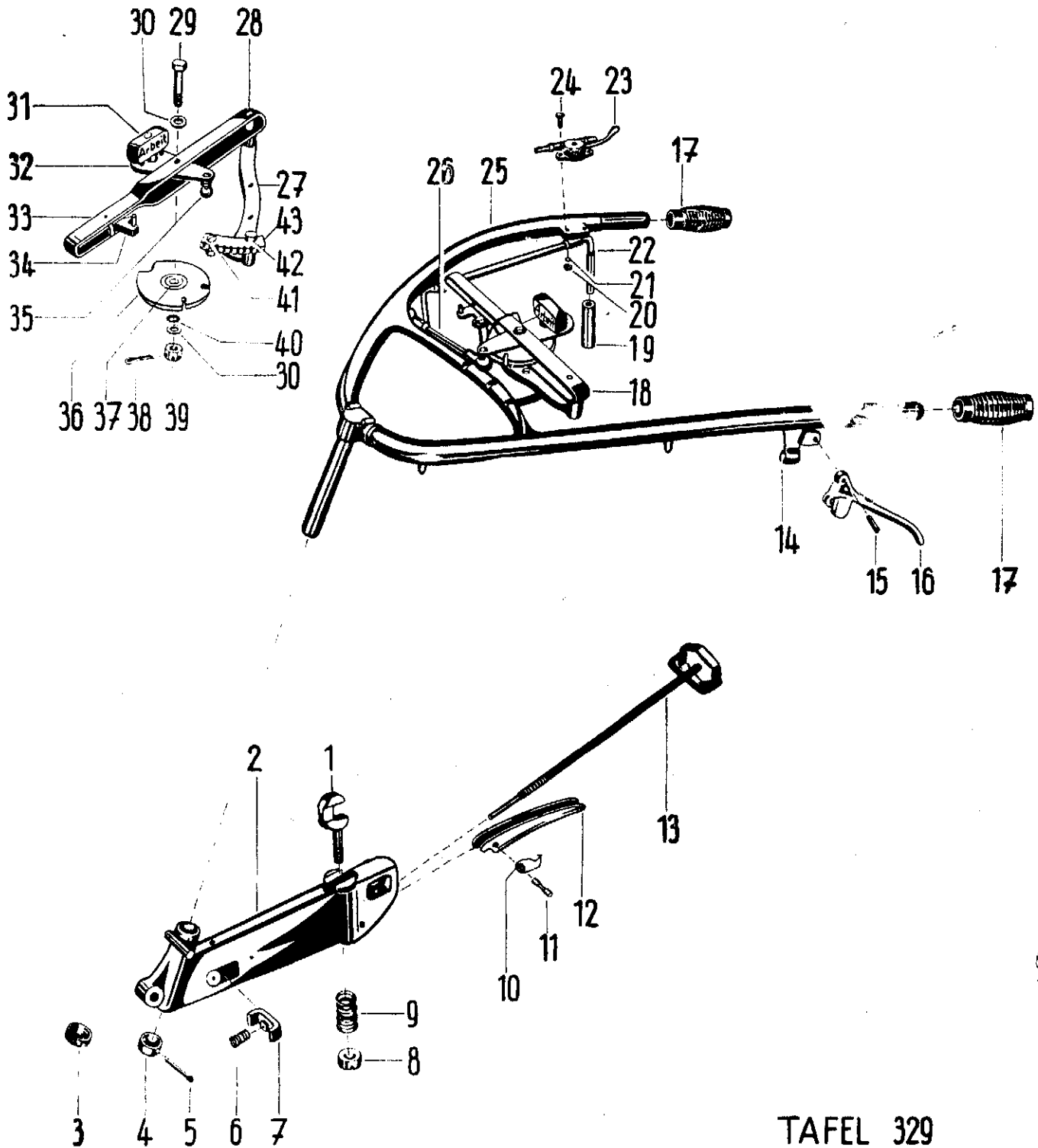


TAFEL 328

Tafel 328 Gewichtsträger mit Stütze

Bild	Benennung	Teil-Nr.	Stck.	Bemerkungen
1	Andrehkurbel vollst.	43 11 142	1	Bild 2-7
2	Gewichtsträger vollst.	43 19 201	1	
3	Stützbolzen	54 10 039	1	
4	Stütze vollst.	43 19 211	1	
5	Federbügel	43 09 015	1	
	Nietstift	14 Z 40 552	1	
6	Sechskantschraube M 8 × 30 DIN 931	14 Z 40 001	2	
7	Zugfeder	43 09 013	1	
8	Federring A 16 DIN 127	16 Z 40 259	2	
9	Sechskantschraube M 16 × 40 DIN 931	41 Z 40 001	2	
10	„ M 12 × 40 „ 931	37 Z 40 001	2	
11	Federring A 12 DIN 127	12 Z 40 259	2	
12	Sechskantmutter M 8 DIN 934	8 Z 40 090	2	
13	Federring A 8 DIN 127	8 Z 40 259	2	

Tafel 329 Lenker mit Holmkonsole



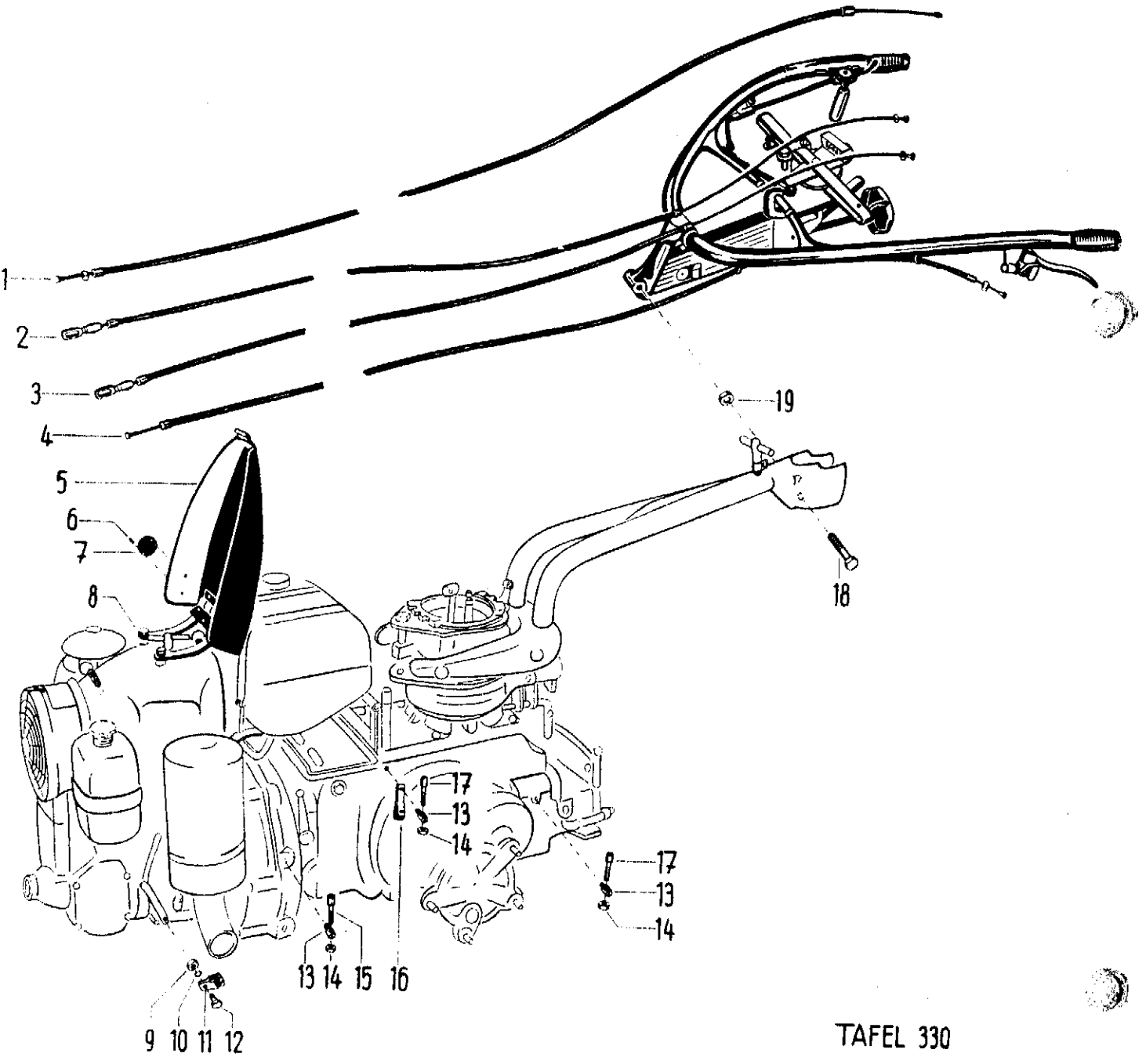
TAFEL 329

Tafel 329 Lenker mit Holmkonsole

Bild	Benennung	Teil-Nr.	Stck.	Bemerkungen
1	Hakenschraube	54 09 044	1	
2	Holmkonsole	43 07 149	1	
3	Stellmutter	43 07 055	1	für Lenkrohr mit Gewinde
4	Ring mit Splintloch	54 09 043	1	„ „ ohne „
5	Splint 4 × 40 DIN 94	12 Z 40 270	1	
6	Feder	51 02 070	1	
7	Klemmschieber	54 09 033	1	
8	Schligmutter	202 Z 40 097	1	
9	Druckfeder	54 09 022	1	
10	Verstellhebelfeder	54 09 042	1	
11	Verstellhebelbolzen	54 09 041	1	
12	Verstellhebel	54 09 030	1	
13	Klemmspindel vollst.	54 09 132	1	
14	Handhebelbock	40 06 006	1	
15	Nietstift	29 Z 40 552	1	
16	Kupplungshandhebel	40 06 007	1	
17	Lamellen-Festgriff	52 05 082	2	
18	Bremsbetätigung vollst. Federring A 8 DIN 127	43 07 392 8 Z 40 259	1 2	Einzelteile Bild 27—43 zur Befestigung von Bild 18
	Sechskantschraube M 8 × 20 DIN 933	10 Z 40 002	2	
19	Handgriff	54 10 023	1	
20	Sechskantmutter M 5 DIN 934	5 Z 40 090	2	
21	Federring A 5 DIN 127	5 Z 40 259	2	
22	Wendebremshebel	43 07 171	1	
23	Gashebel	43 08 128	1	
24	Zylinderschraube M 5 × 15 DIN 84	4 Z 40 031	2	
25	Lenker vollst.	43 07 150	1	umfaßt Bild 14, 19, 22
26	Verbindungsstange vollst.	43 07 158	1	
27	Bremshebelträger	43 07 188	1	
28	Nietstift 10 h 11 × 60	35 Z 40 552	1	
29	Sechskant-Paßschraube M 10 × 42	1 Z 40 005	1	
30	Scheibe 10,5 DIN 125	10 Z 40 200	2	
31	Sperrschalter	43 07 061	1	
	Kugelbüchse	43 07 061	1	
	Druckfeder	54 03 027	1	
	Kugel 10 DIN 5401	2 Z 40 601	1	
	Schlüssel	43 07 059	1	
	Spannstift 4 × 18 DIN 1481	6 Z 40 303	1	
32	Umschalplatte	43 07 196	1	
33	Handhebel	43 07 192	1	
34	Klinke vollst.	43 07 194	1	
	Druckfeder	50 02 022	1	
	Widerlager	43 07 074	1	
	Stift	43 07 075	1	
	Nietstift 6 h 11 × 25	27 Z 40 552	1	
35	Kugelzapfen B 15 × 13 DIN 71803	22 Z 41 026	1	
36	Ausgleichscheibe	43 07 060	1	
37	Rillennlager 10 × 30 × 9 DIN 625	6200 ZZ	1	
38	Splint 2 × 20 DIN 94	5 Z 40 270	1	
39	Kronenmutter M 10 DIN 937	210 Z 40 092	1	
40	Distanzscheibe 10 × 19,5 × 0,4	27 Z 40 212	×	
41	Senkschraube M 8 × 20 DIN 63	15 Z 40 043	1	
42	Sechskantschraube M 8 × 20 DIN 933	10 Z 40 002	1	
	Federring A 8 DIN 127	8 Z 40 259	1	
43	Rastsegment	43 07 063	1	

× = nach Bedarf

Tafel 330 Bowdenzüge, Motorhaube



TAFEL 330

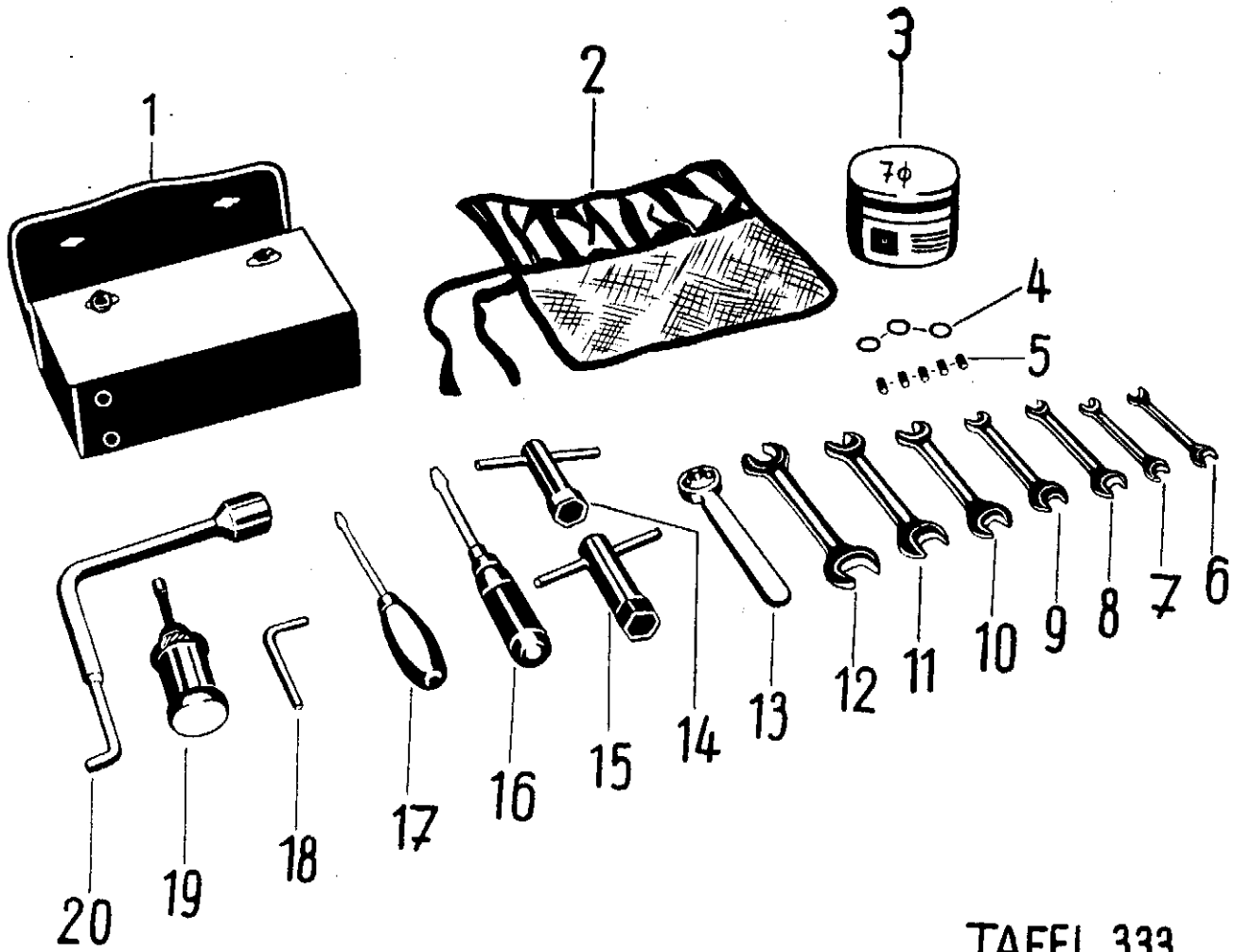
Tafel 330 **Bowdenzüge, Motorhaube**

Bild	Benennung	Teil-Nr.	Stck.	Bemerkungen
1	Seilzug vollst. für Gas	14 Z 44 026	1	
	Seilhülle B 2,5 DIN 71987		1	
	Hülse C 2,5 " "		2	
	Seil A 1,6 " "		1	
	Nippel D 2,3	201 Z 44 034	1	
	Nippel C DIN 71988	1 Z 44 033	1	
2	Lenkbremsszug links	43 08 120	1	
3	" rechts	43 08 121	1	
	Seilhülle B 3 DIN 71987		2	
	Hülse C 3 " "		4	
	Seil A 2 " "		2	
	Nippel B 2,3 " 71988	2 Z 44 032	2	
	Nippel-Aufnahme	201 Z 44 031	2	
	Zugbügel	54 10 012	2	
	4	Seilzug vollst. für Kupplung	13 Z 44 026	1
	Seilhülle B 3,2			
	Hülse C 3,2			
	Seil A 2,3			
	Nippel B 2,5	202 Z 44 032	2	
	Nippel-Aufnahme A DIN 71988	1 Z 44 031	1	
5	Motorhaube vollst.	43 19 112	1	
	Deckelfeder	43 19 015	1	
	Halbrundniet 3 × 6 DIN 660	23 Z 40 500	3	
	6	Hohlriet 2,5 × 5 DIN 7339	1 Z 40 510	2
7	Typenschild	43 12 025	2	
8	Sechskantschraube M 10 × 25 DIN 933	4 Z 40 002	2	
	Federring A 10 DIN 127	10 Z 40 259	1	
9	Sechskantmutter M 6 DIN 934	6 Z 40 090	1	
10	Federring A 6 DIN 127	6 Z 40 259	1	
11	Zugbügel	43 11 025	1	
12	Sechskantschraube M 6 × 15 DIN 933	13 Z 40 002	1	
13	Bowdenzugwiderlager	43 02 006	4	
14	Sechskantmutter M 8	210 Z 40 090	4	
15	Verstellschraube M 8 × 35	2 Z 41 020	1	
16	Seilzughalter	43 12 014	1	
17	Verstellschraube M 8 × 32	1 Z 41 020	3	
18	Sechskantschraube M 12 × 60 DIN 931	43 Z 40 001	1	
19	Elastic-Stopmutter M 12 DIN 985	12 Z 40 094	1	

Tafel 332 Schaltstangen

Bild	Benennung	Teil-Nr.	Stck.	Bemerkungen
1	Lenkraststange	43 08 013	1	
	Gummigriff	54 10 023	1	(wie Bild 2)
	Scheibe 10,5 DIN 125	10 Z 40 200	1	
	Splint 3 × 15 DIN 94	20 Z 40 270	1	
2	Gummigriff	54 10 023	1	
3	Gangschaltstange	43 08 016	1	
4	Griffkugel 40 rot	2 Z 42 020	1	(Wechselgetriebe)
5	„ gelb	„	1	(Zapfwelle)
6	„ schwarz	„	1	(Differentialsperre)
7	Schaltstange	43 08 111	1	
8	„	43 08 112	2	
9	Sicherungsbügel S 15 DIN 71805	4 Z 41 027	3	(für Bild 7/8)
10	Kugelpfanne B 15	202 Z 41 025	3	(Teil von Bild 7/8)
11	VR-Außenhebel	43 06 146	1	
12	Zapf-Außenhebel	43 06 151	1	
13	Diff.-Außenhebel	43 06 133	1	
	Federring A 6 DIN 7980	6 Z 40 258	2	} zur Befestigung von Bild 12, 13
	Innensechskantschraube M 6 x 25 DIN 912	3 Z 40 020	2	
	Kugelzapfen B 15 × 13 DIN 71803	22 Z 41 026	3	Einzelteil v. Bild 10–12
	Spannstift 5 × 24 DIN 1481	17 Z 40 303	1	zur Befestigung v. Bild 13

Tafel 333 Werkzeuge

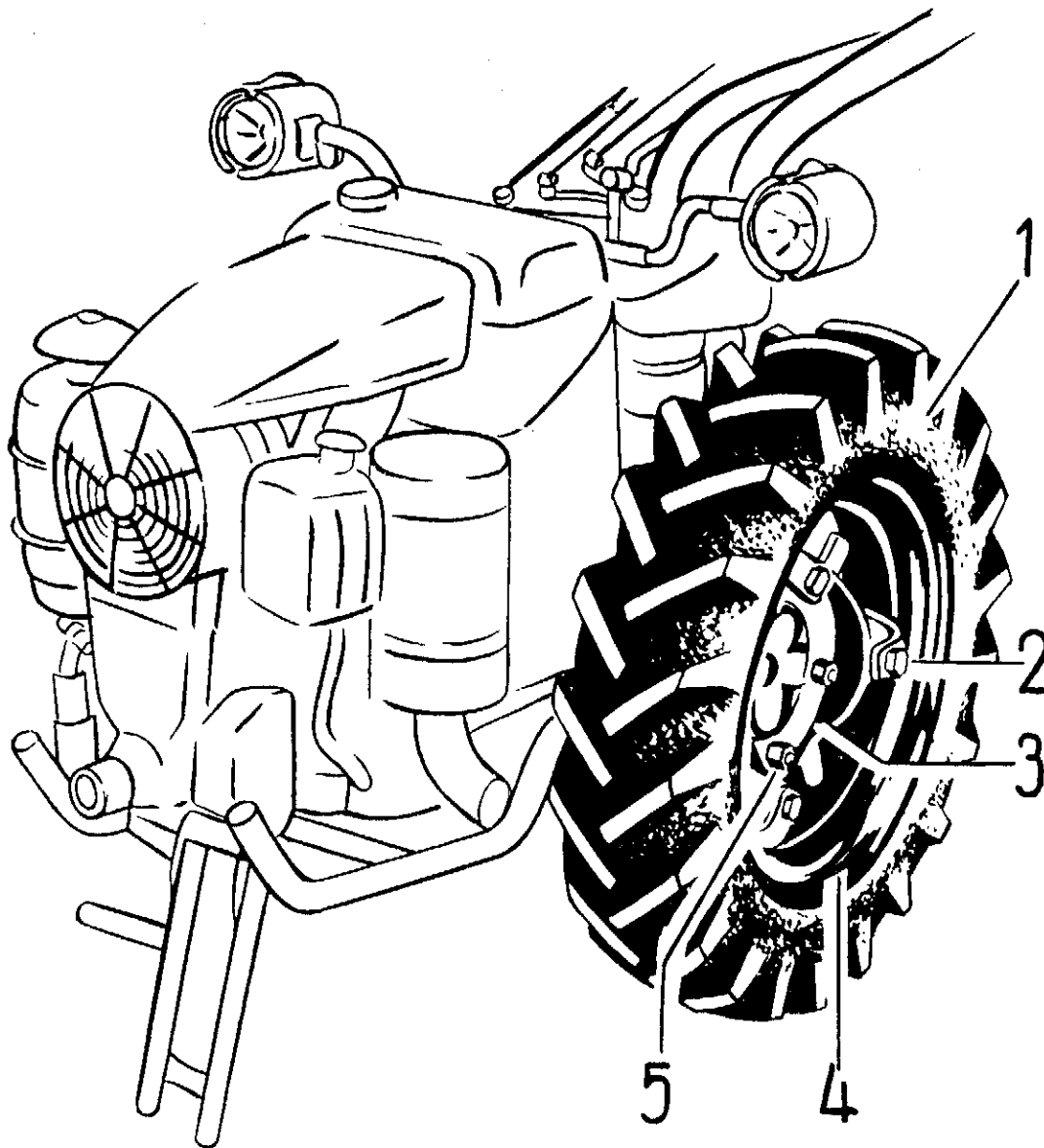


TAFEL 333

Tafel 333 Werkzeuge

Bild	Benennung	Teil-Nr.	Stck.	Bemerkungen
1	Werkzeugbehälter	43 09 155	1	
2	Werkzeugtasche	52 05 011	1	
3	Dose mit Zündlunten 7 Ø		1	
4	Dichtring A 16 × 22 Cu	717 Z 40 202	3	
5	Filzstopfen		5	
6	entfällt			
7	Doppelschraubenschlüssel 9×10 DIN 895	5 Z 65 005	1	
8	" 10×12 "	201 Z 65 005	1	
9	" 11×14 "	8 Z 65 005	1	
10	" 14×17 "	10 Z 65 005	1	
11	" 17×19 "	11 Z 65 005	1	
12	" 19×22 "	13 Z 65 005	1	
13	Einfach-Ringschlüssel 24	24 Z 65 016	1	
14	Sechskant-Steckschlüssel 17	217 Z 65 009	1	
15	" 19	219 Z 65 009	1	
16	Schraubenzieher 9 × 270	3 Z 65 014	1	
17	" 7 × 235	3 Z 65 010	1	
18	Sechskant-Stiftschlüssel 6 DIN 911	6 Z 65 011	1	
	" 10	10 Z 65 011	1	
19	Fettpresse	1 Z 65 021	1	
20	Steckschlüssel	51 05 095	1	

Tafel 355 Triebräder



TAFEL 355

Bild	Benennung	Teil-Nr.	Stck.	Bemerkungen
1	Reifen 7.00-18 AS DIN 7814	8 Z 45 001	2	
	Luftschlauch 7.00-18	9 Z 45 007	2	
1	Reifen 6.50-20 AS DIN 7814	7 Z 45 001	2	
	Luftschlauch 6.50-20	10 Z 45 007	2	
2	Kugelbundschaube M 16 × 1,5 × 24	202 Z 40 018	6	Befestigung Rad auf Stufennabe
3	Stufennabe		2	Art. 1919
4	Felge vollst.	437 01 101	2	für Art. 1990
	" "	437 01 105	2	für Art. 1991
5	Kugelbundmutter M 14 × 1,5	201 Z 40 095	10	Befestigung Stufennabe auf Maschine